

PROYECTO EJECUTIVO

Realojos Plan Avanzar - Viviendas de 2 Dormitorios

Minas - Lavalleja - UY

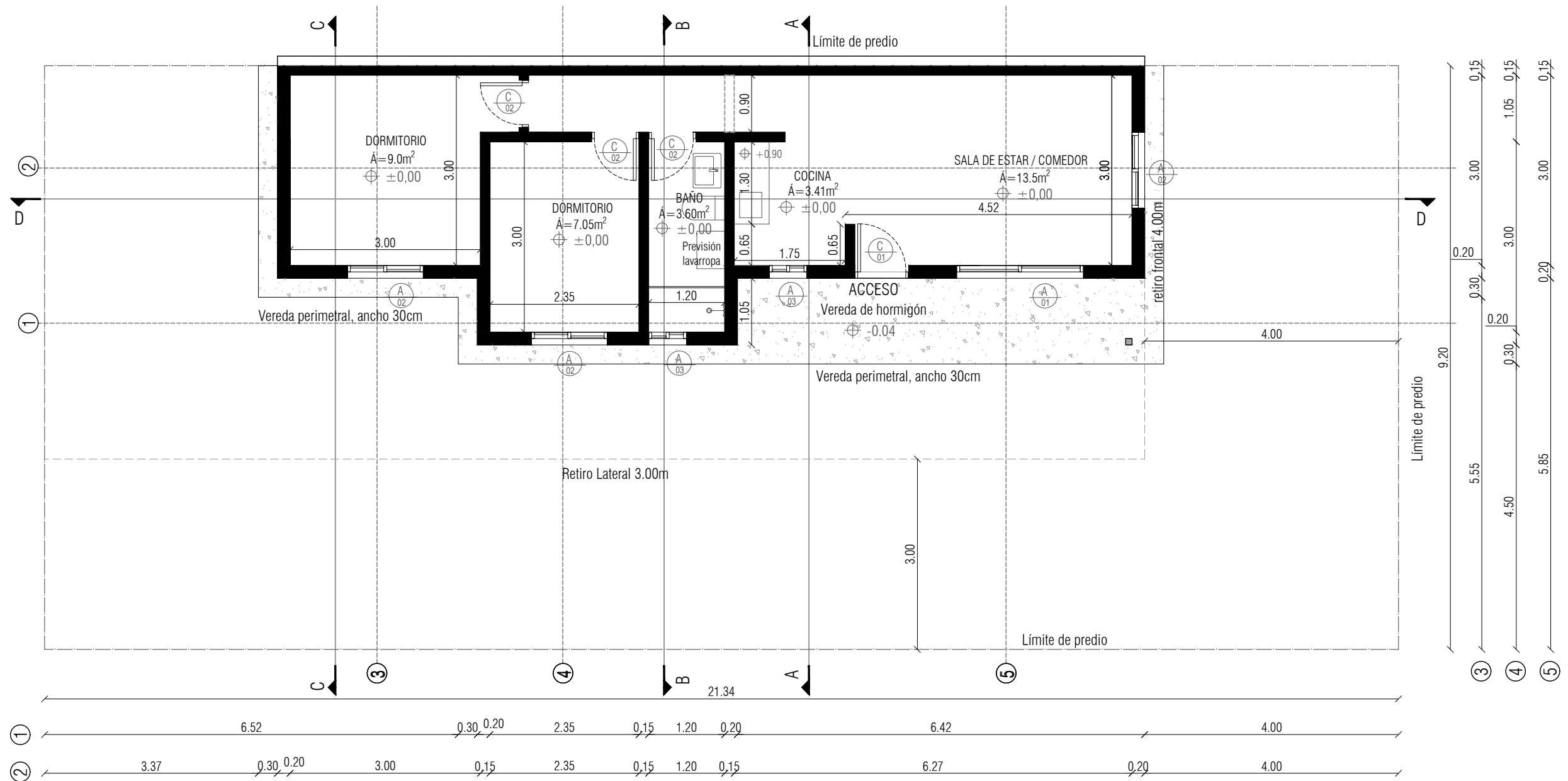
Miguel Arrospide Panero
ARQUITECTO

Arq. Colaborador: Gonzalo Zuasnabar Volante

Índice

I01	Implantación
A01	Planta
A02	Cortes
A03	Fachadas
A04	Detalles constructivos
A05	Planta de techos
A06	Pavimentos
A07	Espacios exteriores
A08	Detalle Baño
A09	Detalle Cocina
E01	Estructura
M01	Planilla de muros
AL01	Planilla de aberturas de aluminio
C01	Planilla puertas de carpintería
C02	Planilla carpintería, bajo mesada
G01	Planilla de granitos
S01	Sanitaria, planta y detalles desagües
S02	Sanitaria, corte
S03	Sanitaria, abastecimiento
EL01	Eléctrica

Miguel Arrospide Panero
ARQUITECTO



Planta Baja
Esc 1:75

DATOS

Cada vivienda ocupará un único Padrón en Régimen común
En gran mayoría las casas serán apareadas

Afectaciones

Retiro Frontal: 4.00m
Retiro Unilateral: 3.00m
Padrones esquina: Retiro Frontal de 4.00m en ambas direcciones y un retiro lateral de 3.00m

Área: 50.0m²

Proyecto ejecutivo

Tipología: 2 Dormitorios

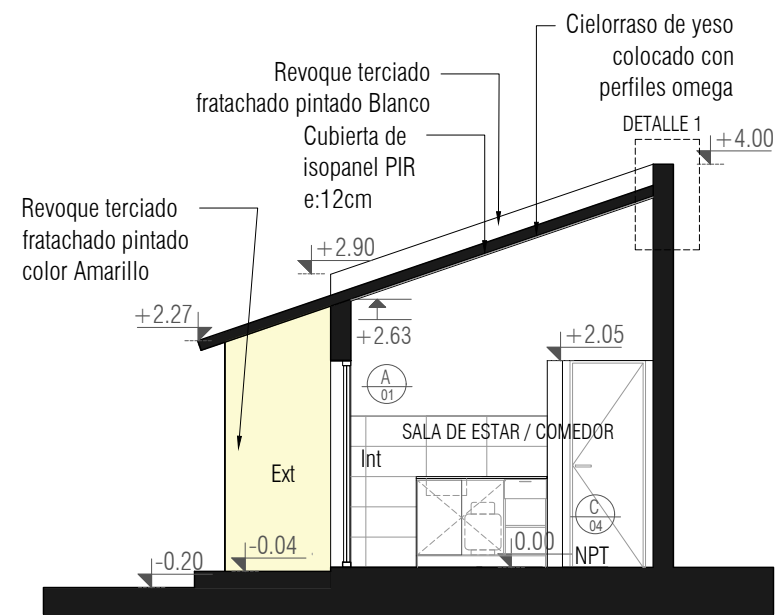
Área: 50.0m²

Planta Baja esc 1/75

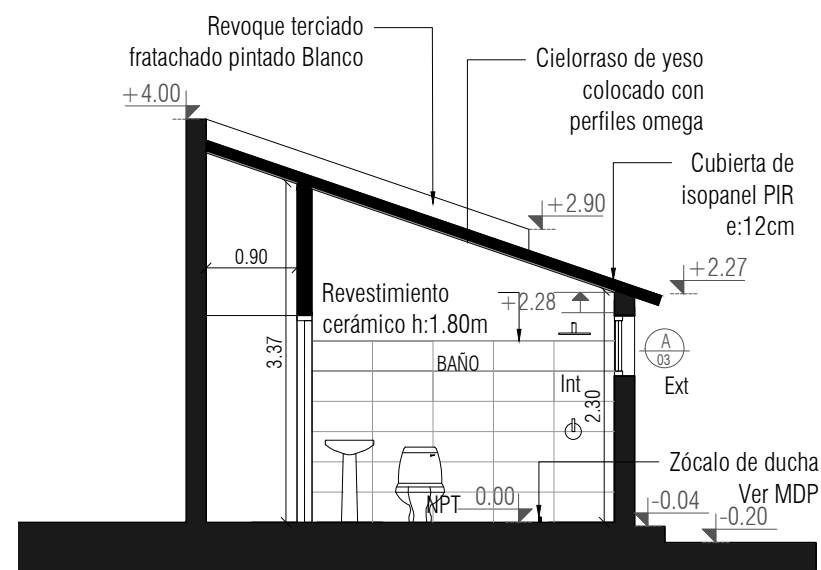
Miguel Arrospide Panero
ARQUITECTO

LÁMINA

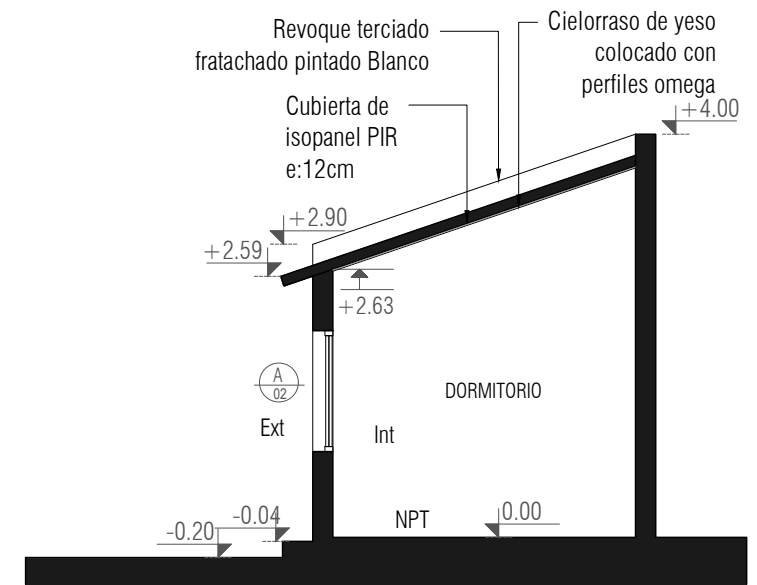
A01



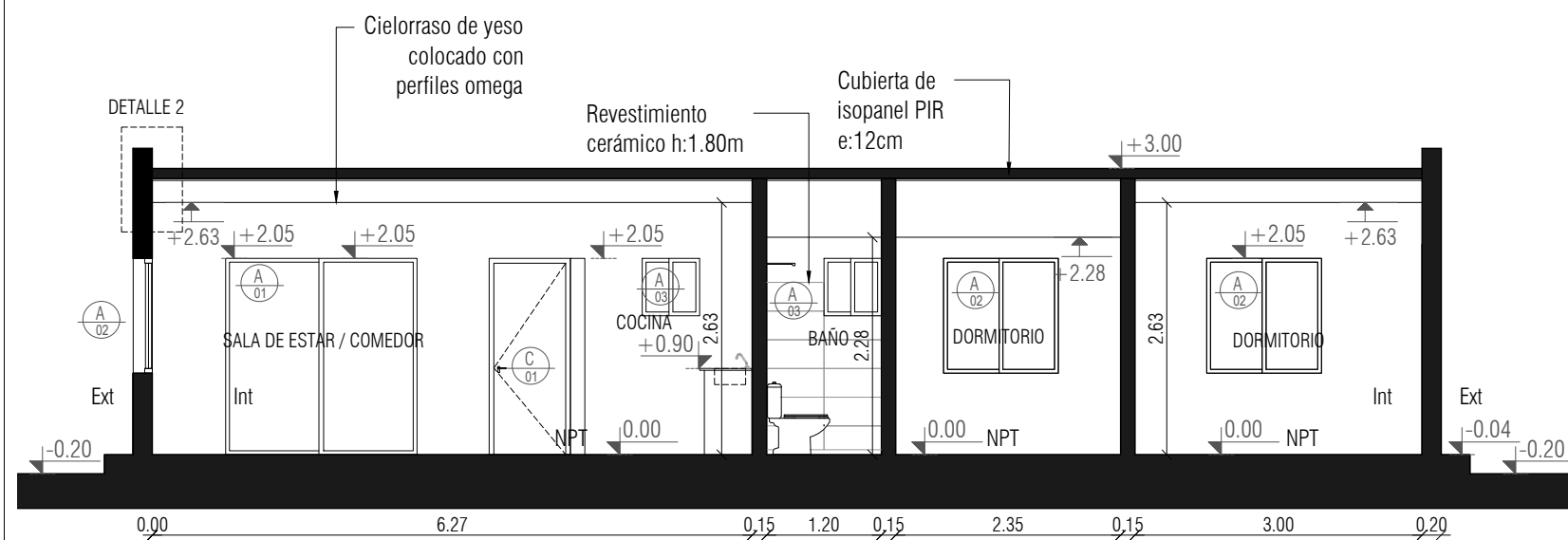
Corte A-A
Esc 1:75



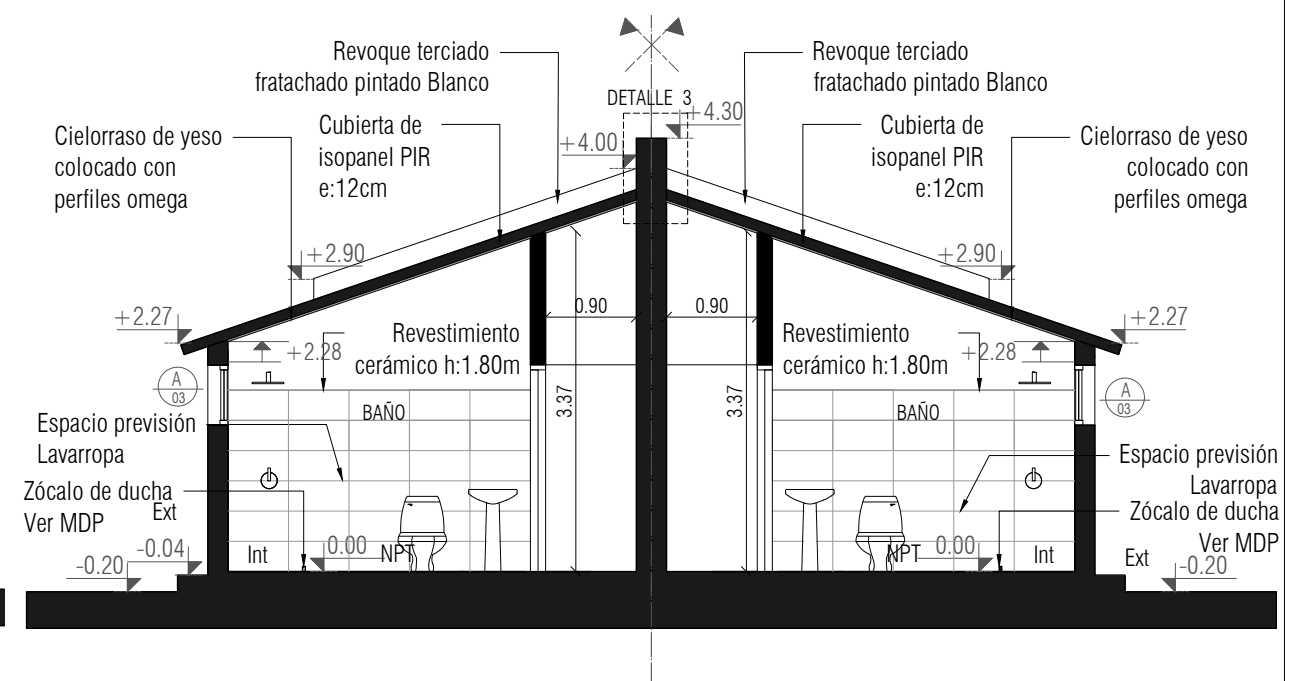
Corte B-B
Esc 1:75



Corte C-C
Esc 1:75



Corte D-D
Esc 1/75



Corte B-B Apareadas
Esc 1/75

Proyecto ejecutivo

Tipología: 2 Dormitorios

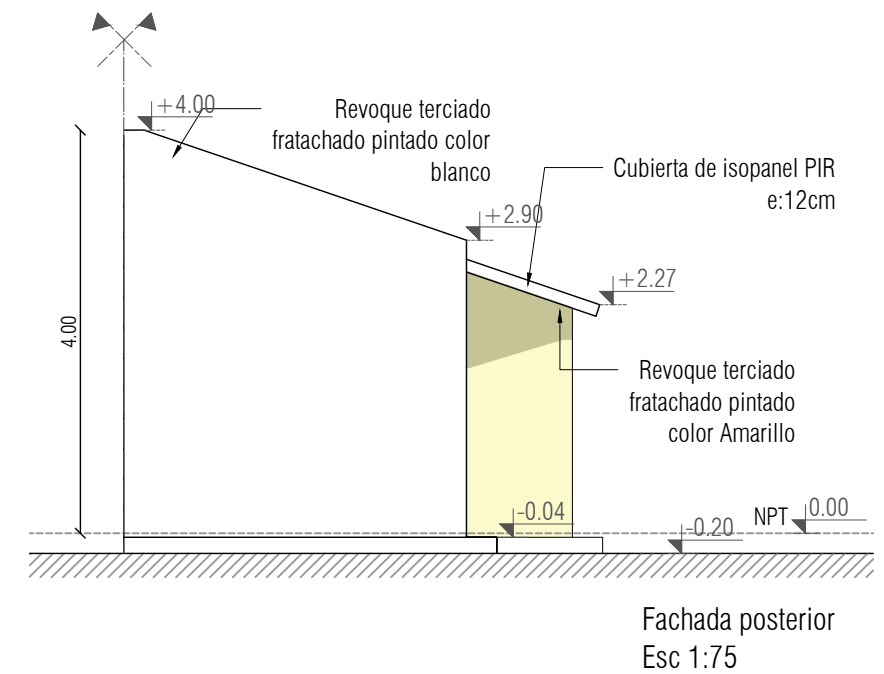
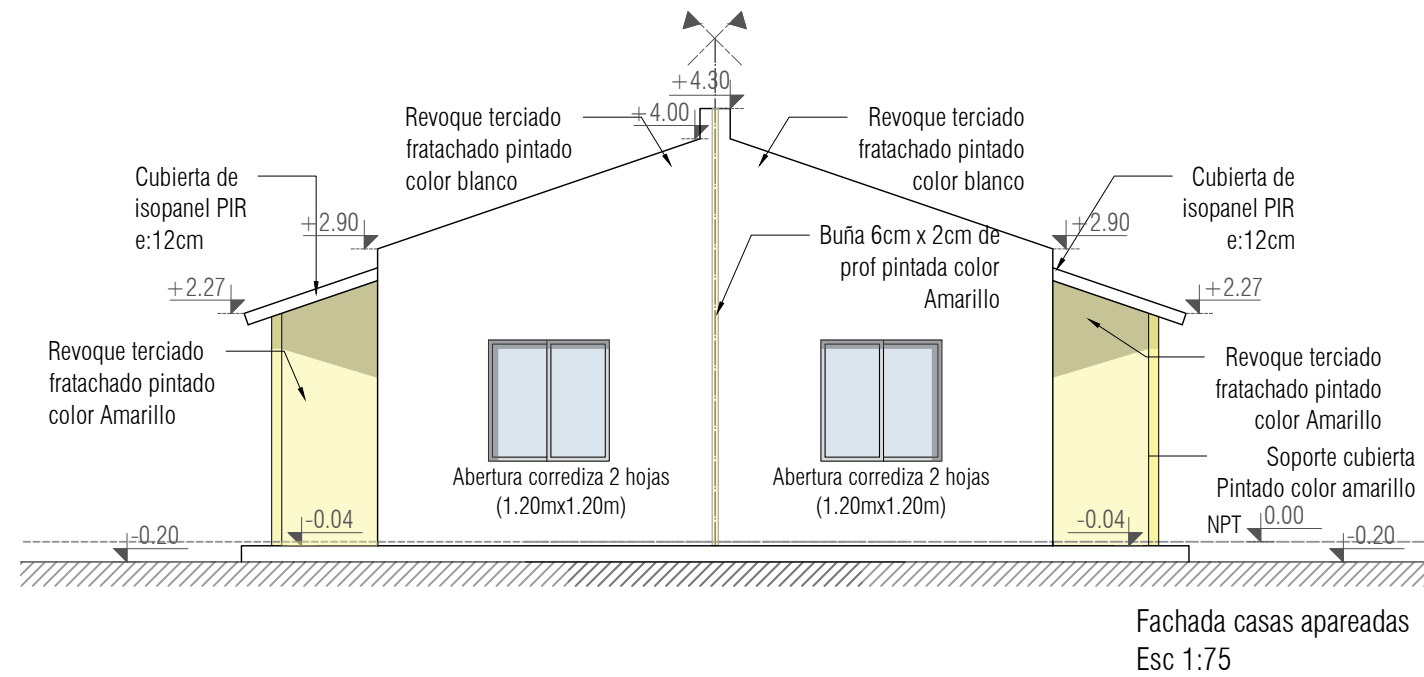
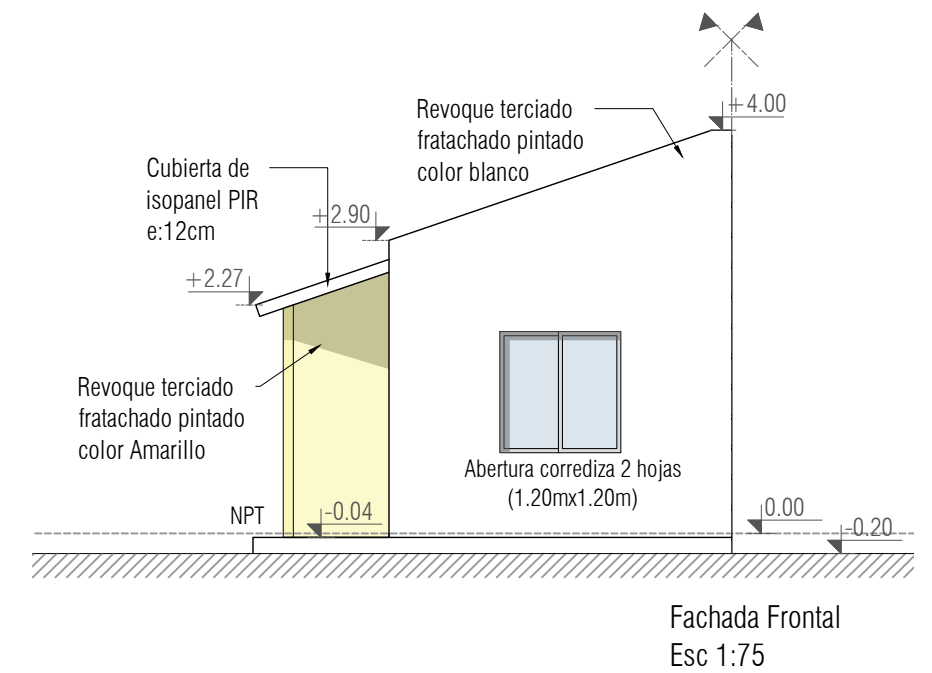
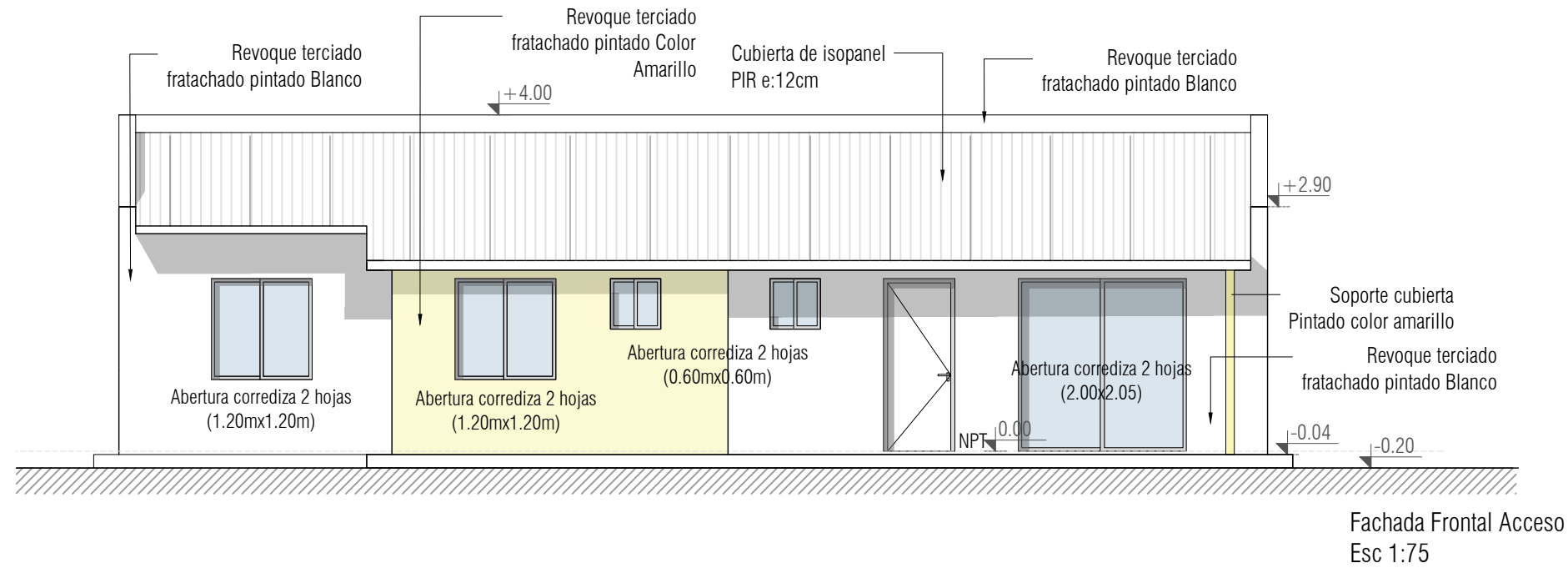
Área: 50.0m²

Cortes esc 1/75

Miguel Arrospide Panero
ARQUITECTO

LÁMINA

A02



Proyecto ejecutivo

Tipología: 2 Dormitorios

Área: 50.0m²

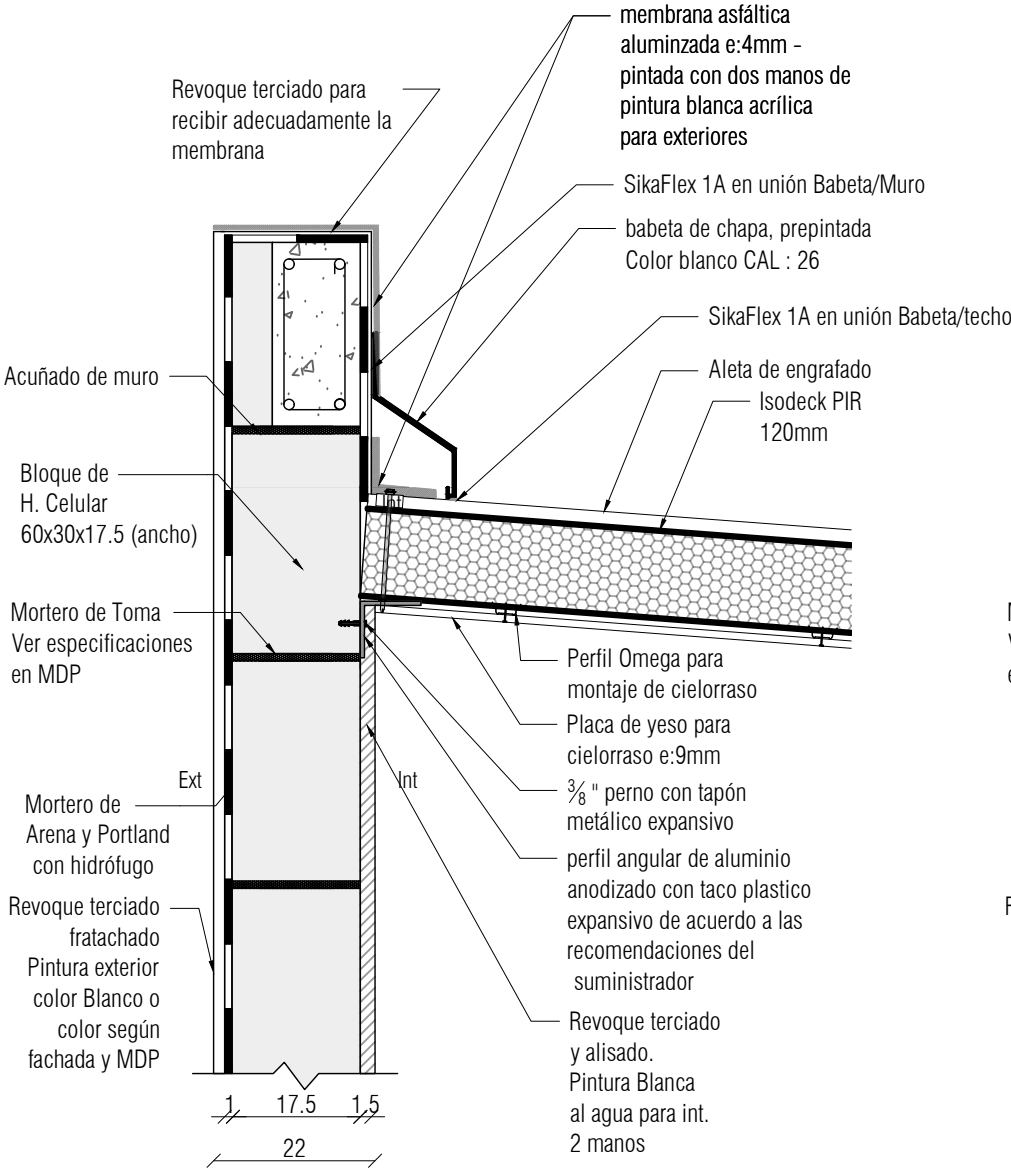
Fachadas esc 1/75

Miguel Arrospide Panero
ARQUITECTO

LÁMINA

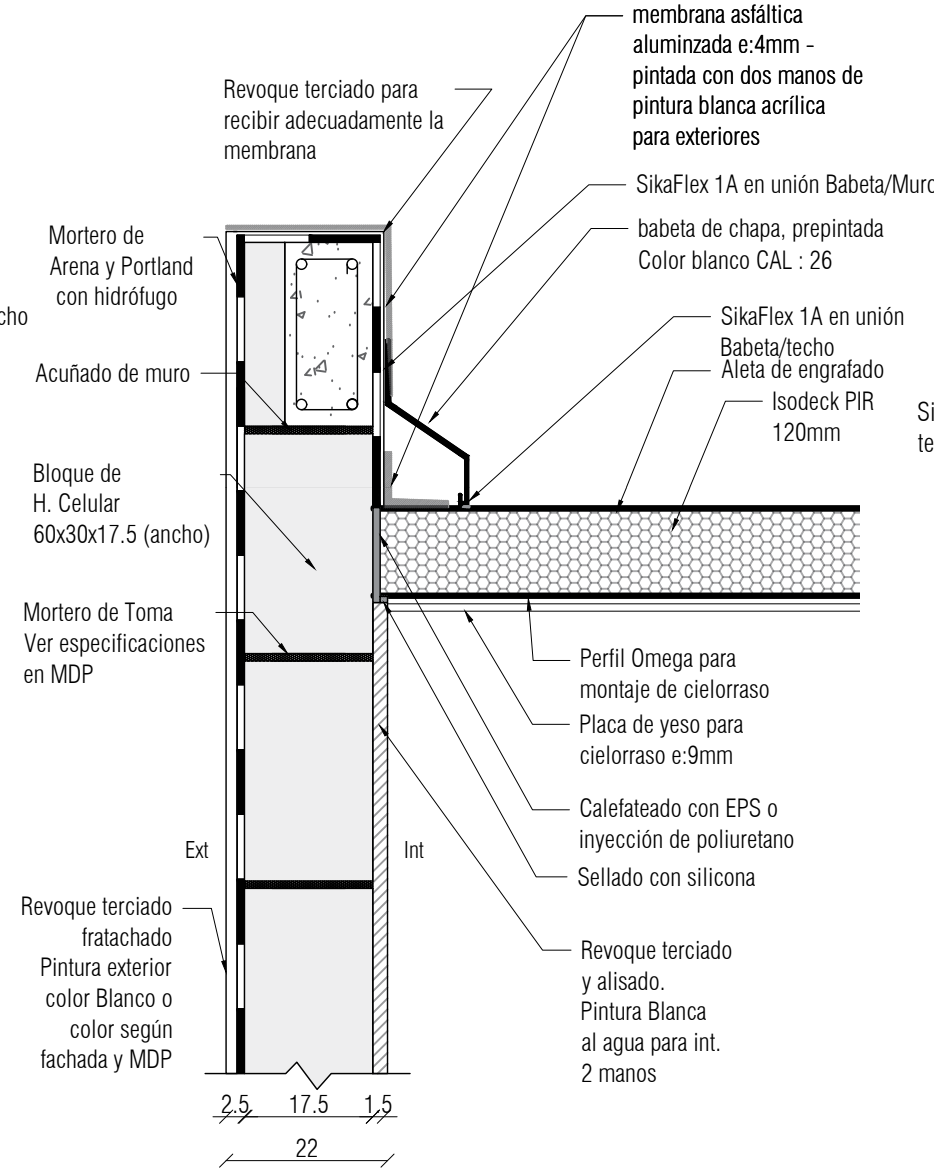
A03

DETALLE 1



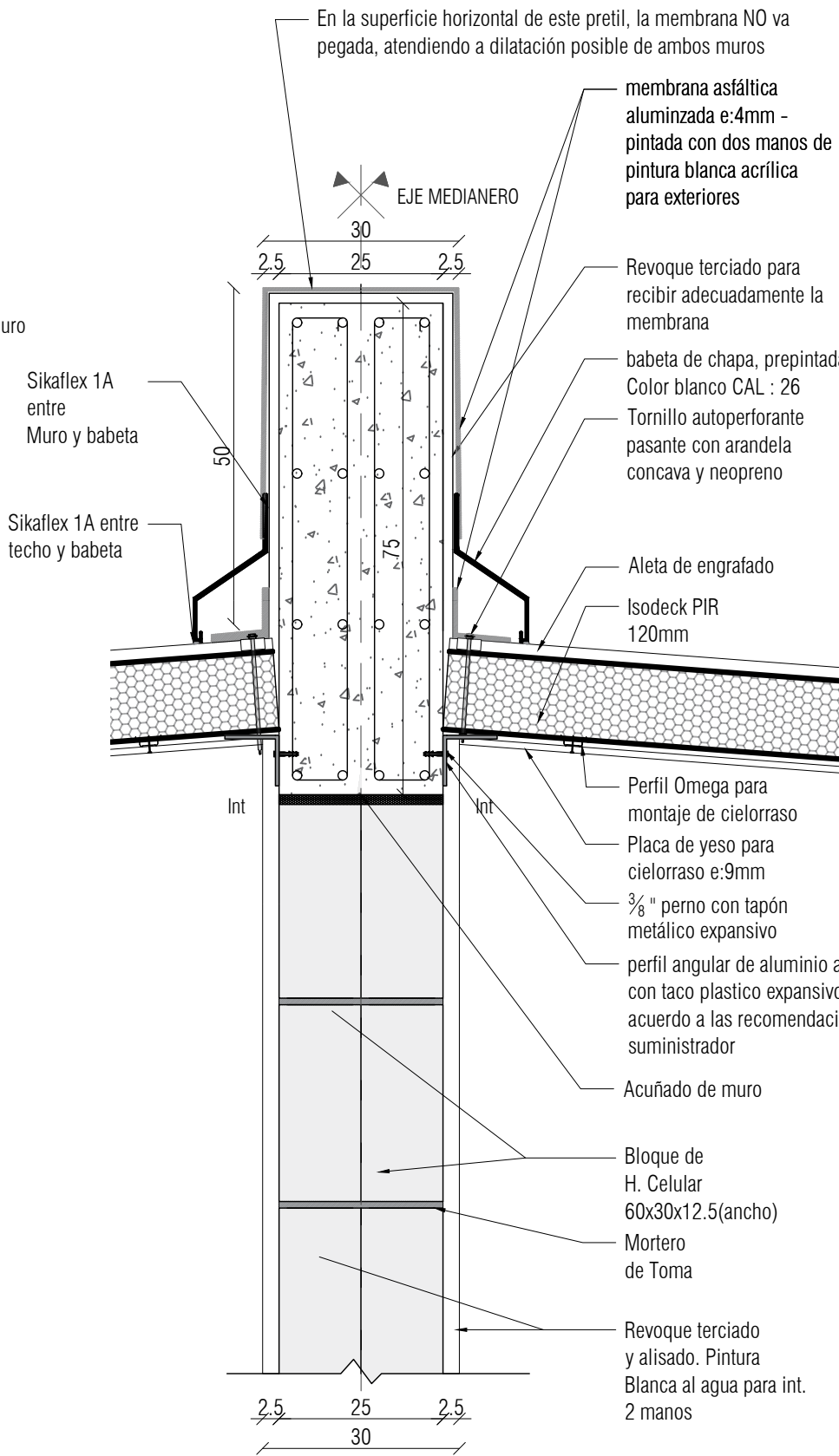
DETALLE 1
Esc 1:10

DETALLE 2



DETALLE 2
Esc 1:10

DETALLE 3



DETALLE 3
Esc 1:10

NOTA

Se aceptan alternativas a éstos detalles; propuestas por el proveedor y/o colocador de la cubierta, siempre y cuando sigan cumpliendo con los requisitos de desempeño: hermeticidad frente al agua y estéticos (según fachada propuesta). Estas propuestas, si las hubiera, deberán ser aprobadas previamente por la Dirección de obra.

Proyecto ejecutivo

Tipología: 2 Dormitorios

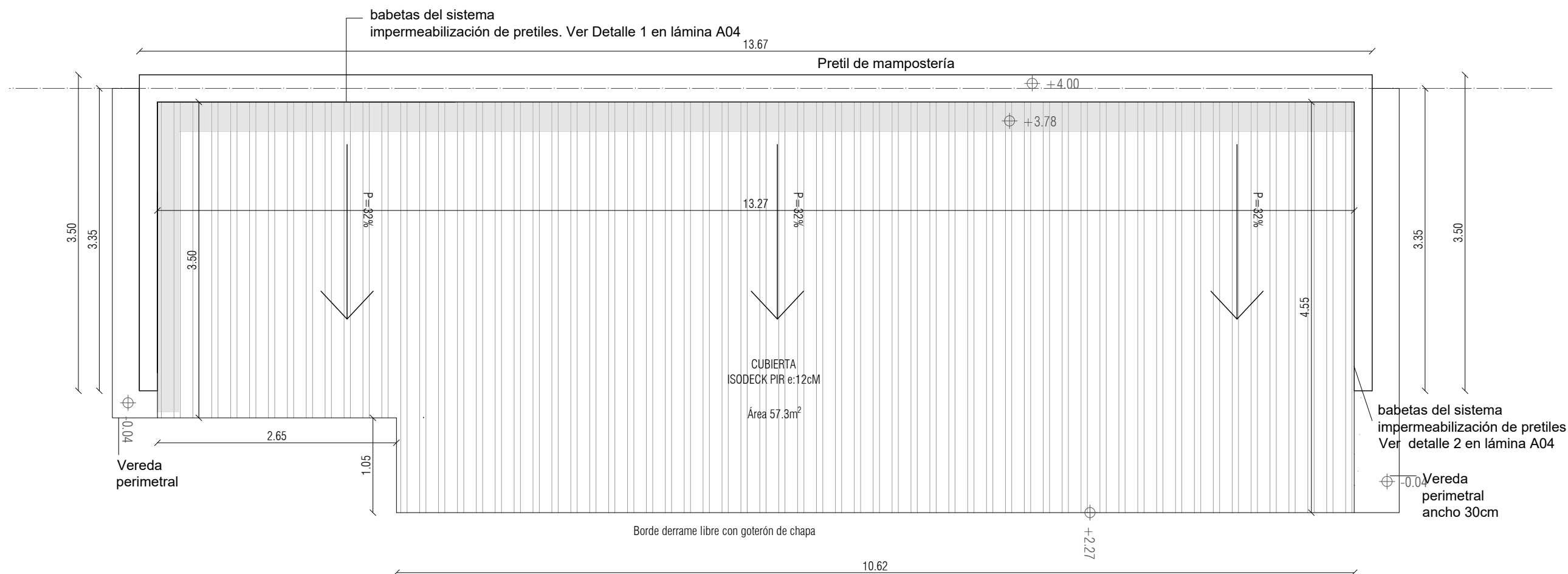
Área: 50.0m²

Detalles constructivos
esc 1/10

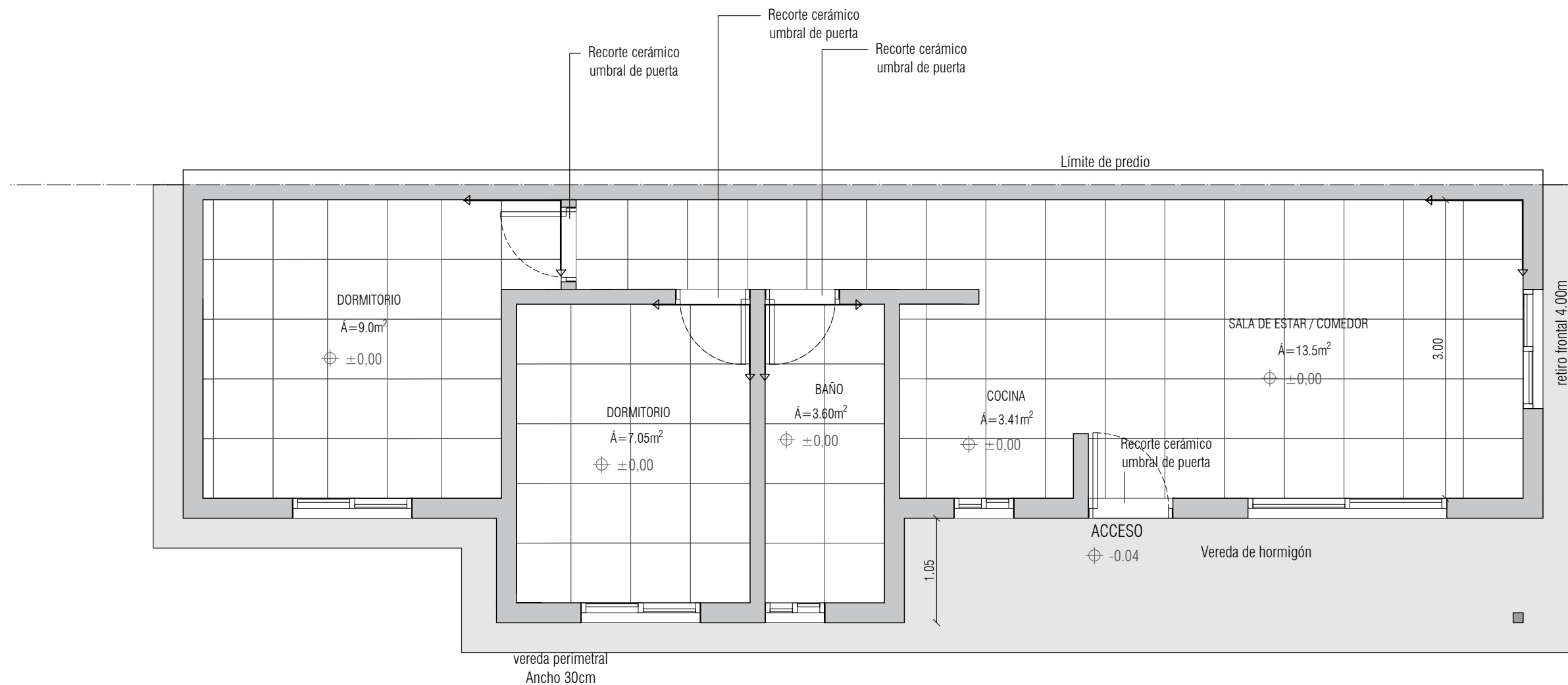
Miguel Arrospide Panero
ARQUITECTO

LÁMINA

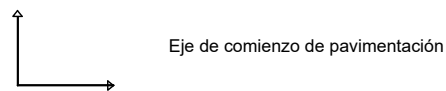
A04



Planta DE TECHOS
Esc 1:50



Referencias



OBSERVACIONES

Siempre tomar como referencia el eje de coordenadas de inicio de pavimentación
Se toma como referencia en esquema pavimento cerámico 60x60cm

Planta pavimento
Esc 1:50

Proyecto ejecutivo

Tipología: 2 Dormitorios

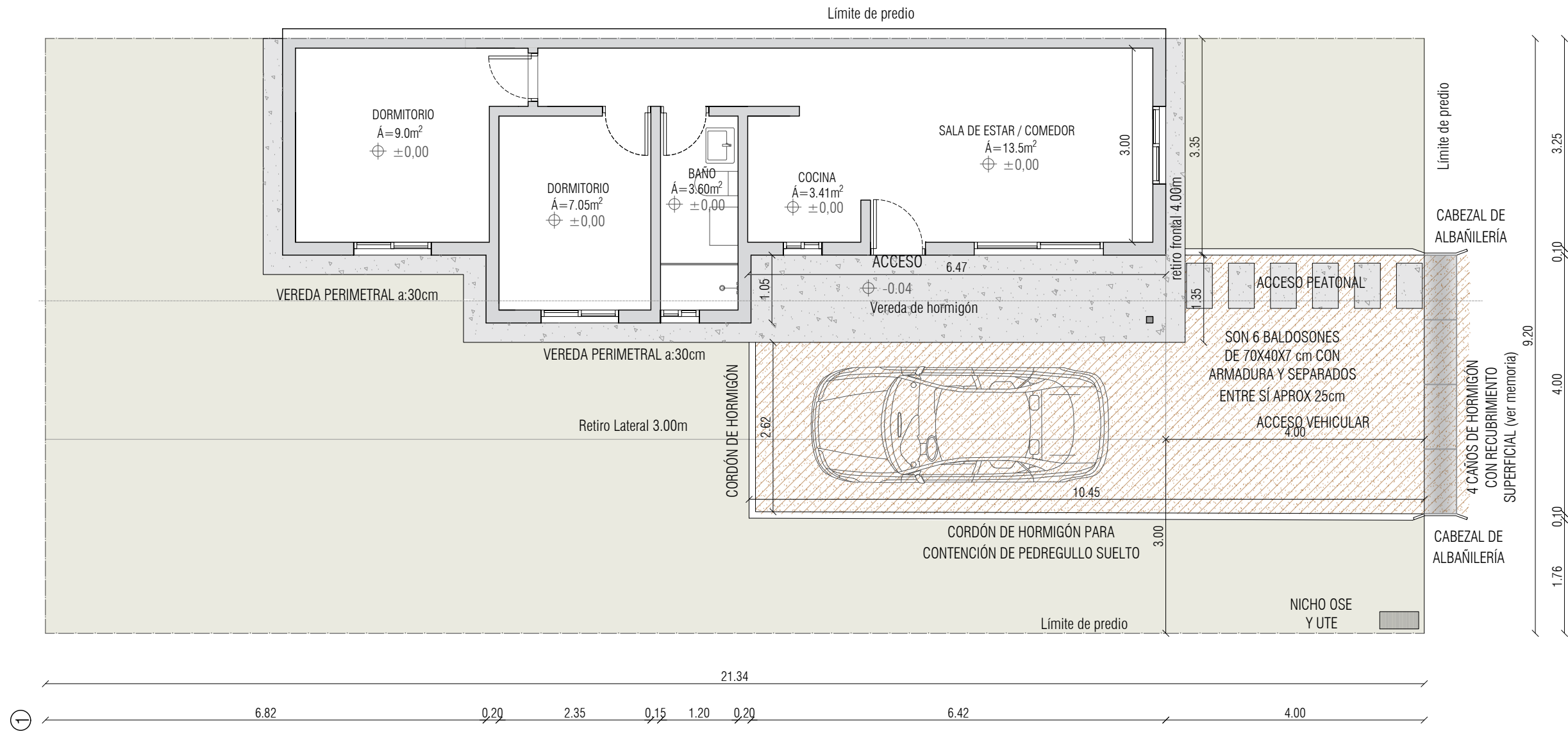
Área: 50.0m²

Planta pavimentos esc 1/50

Miguel Arrospide Panero
ARQUITECTO

LÁMINA

A06



Planta Espacios exteriores
Esc 1:75

Proyecto ejecutivo

Tipología: 2 Dormitorios

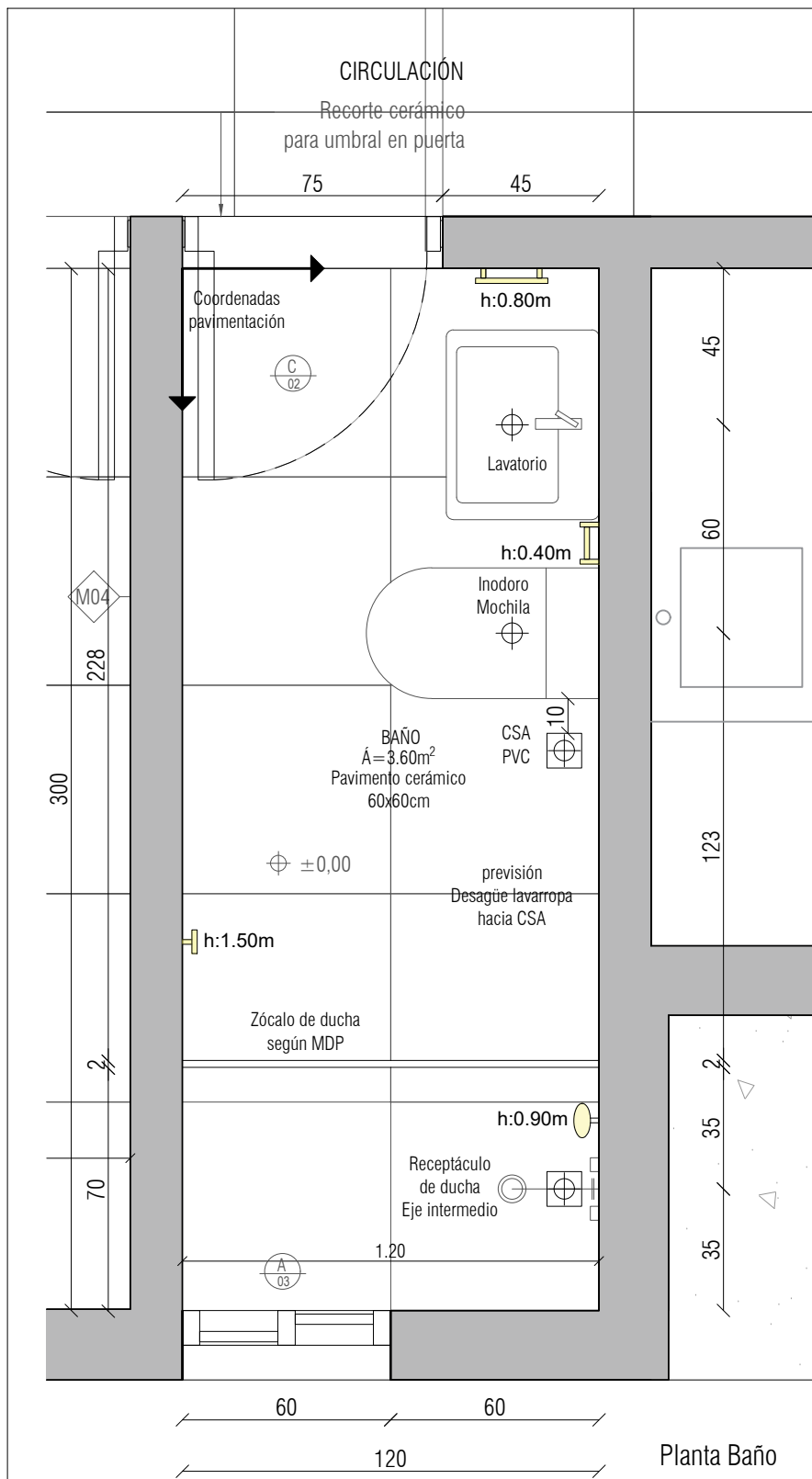
Área: 50.0m²

Planta Espacios exteriores
Esc 1/75

Miguel Arrospide Panero
ARQUITECTO

LÁMINA

A07

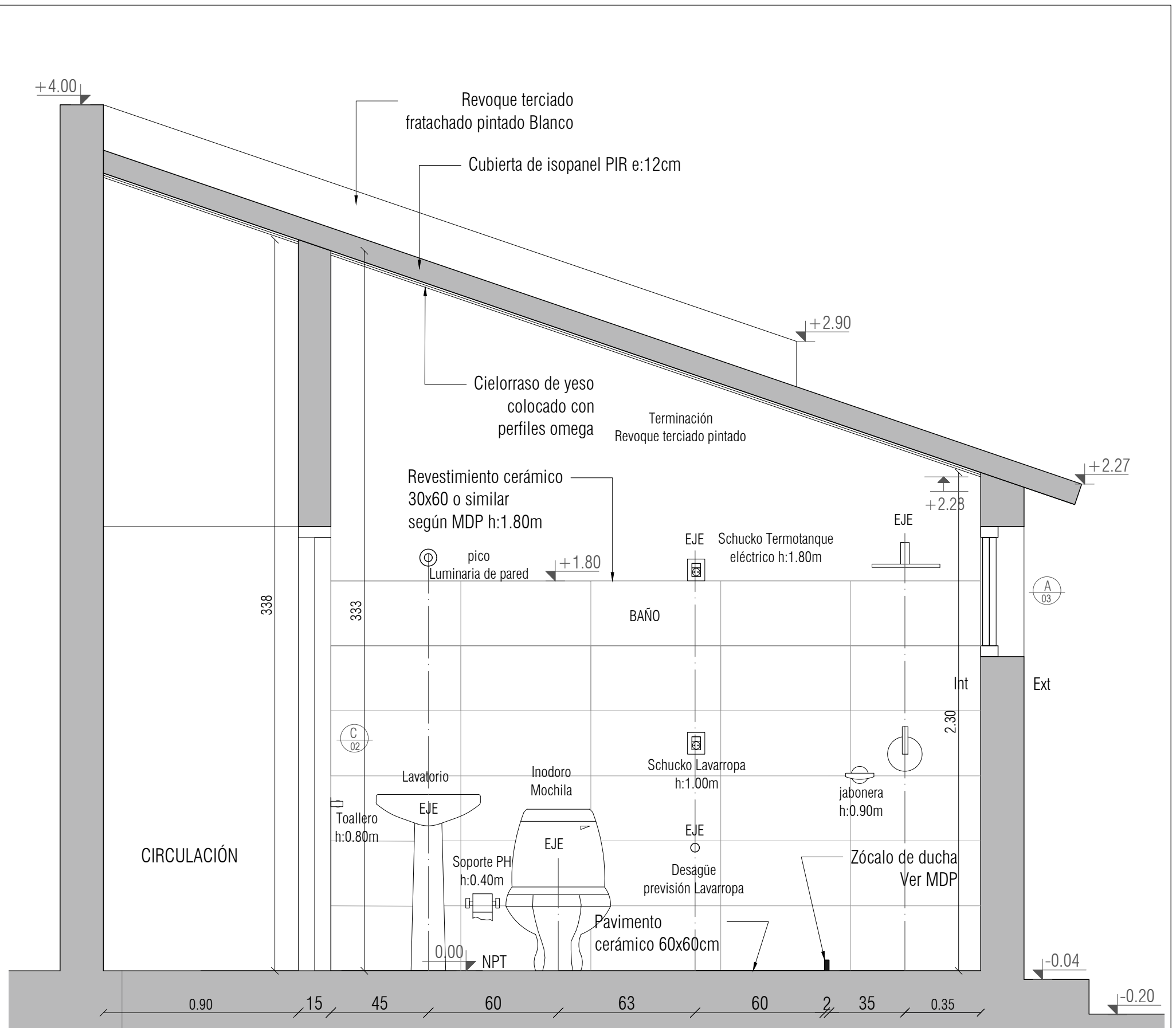


REFERENCIAS

- Jabonera
- Soporte para Papel higiénico
- percha

OBSERVACIONES

Todas las medidas están en cm



Corte Baño
Esc 1:20

Proyecto ejecutivo

Tipología: 2 Dormitorios

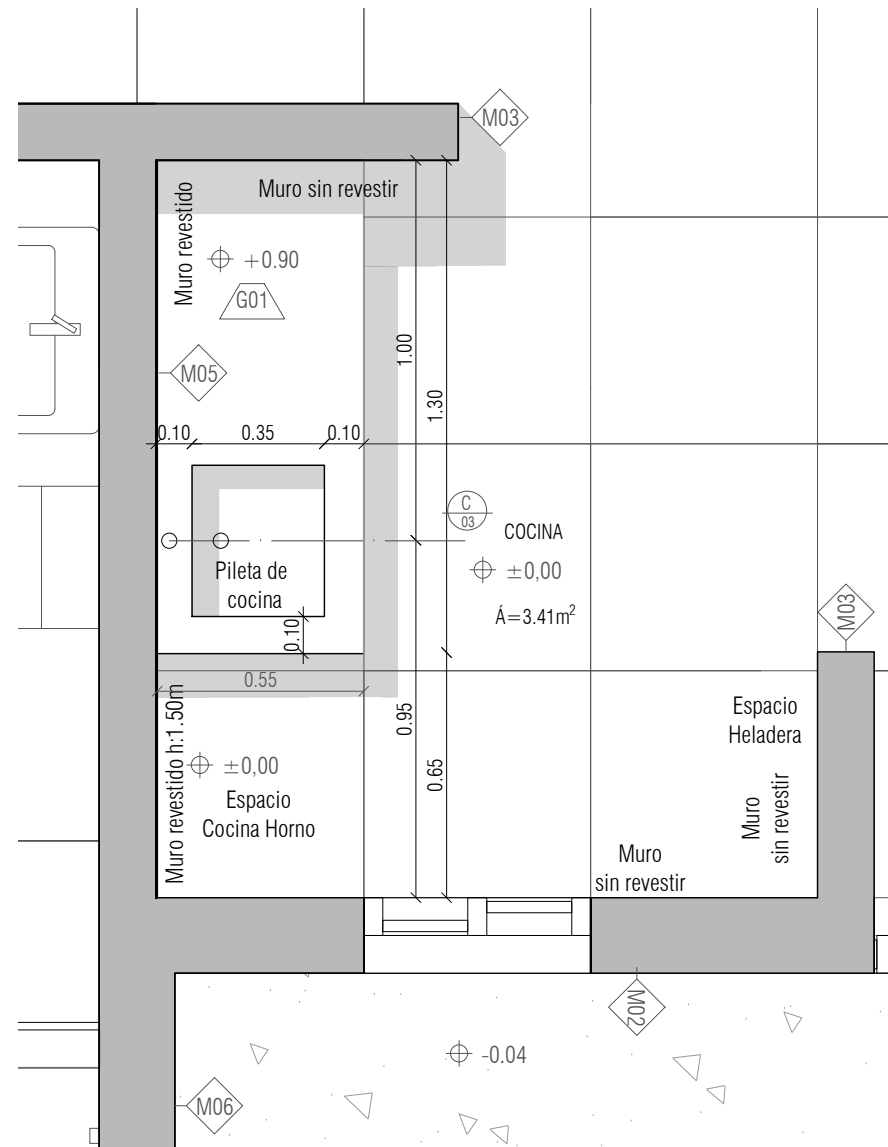
Área: 50.0m²

Detalle Baño esc 1/20

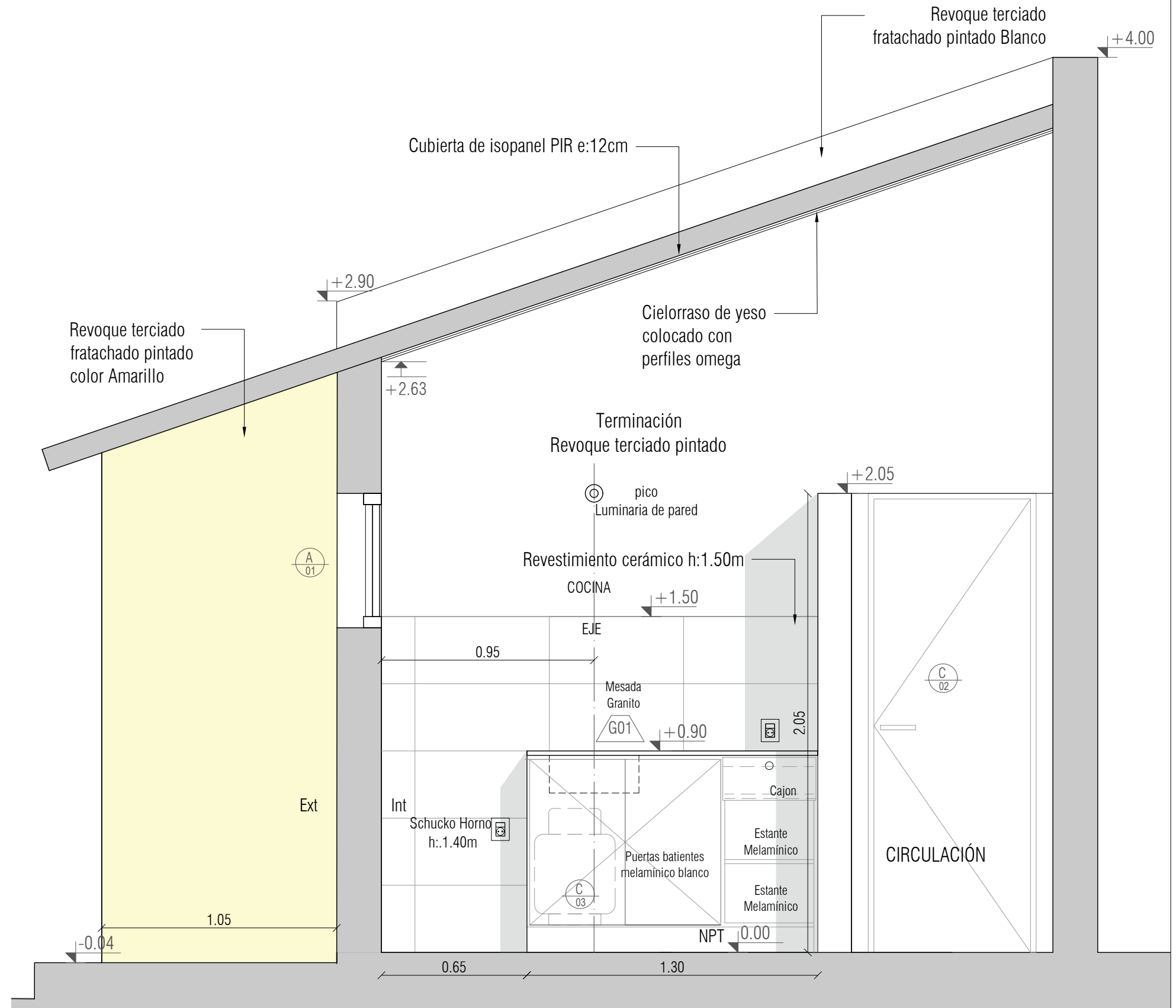
Miguel Arrospide Panero
ARQUITECTO

LÁMINA

A08



Planta COCINA
Esc 1:20



Corte COCINA
Esc 1:20

OBSERVACIONES

Todas las medidas están en cm

Proyecto ejecutivo

Tipología: 2 Dormitorios

Área: 50.0m²

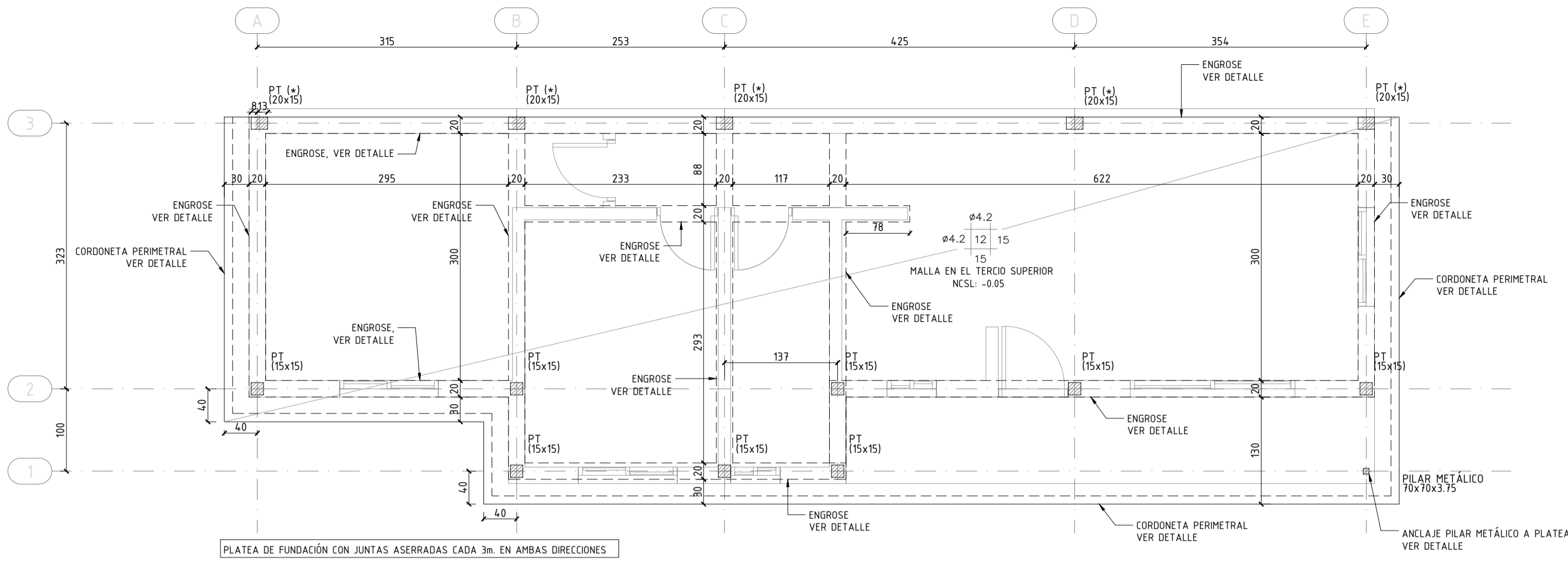
Detalle Cocina esc 1/20

Miguel Arrospide Panero
ARQUITECTO

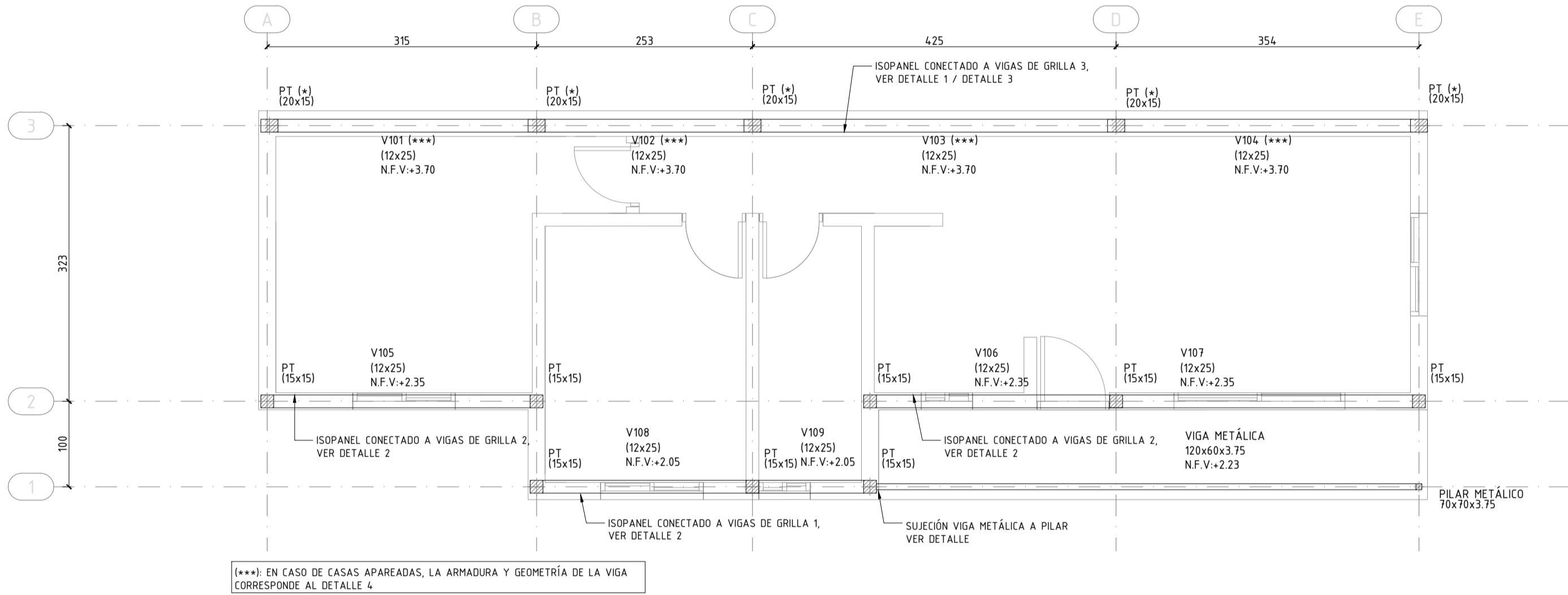
LÁMINA

A09

TIPOLOGÍA DOS DORMITORIOS
PLATEA DE FUNDACIÓN
ESCALA 1:50

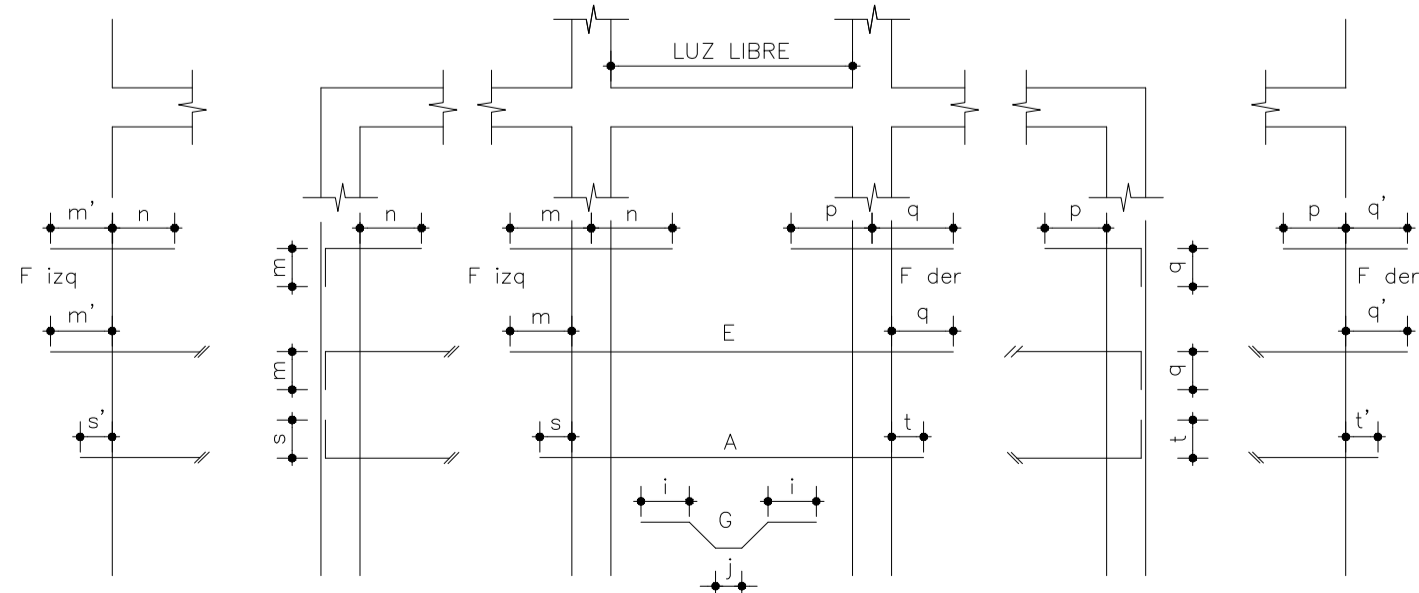


TIPOLOGÍA DOS DORMITORIOS
VIGAS DE TECHO
ESCALA 1:50



PLANILLA VIGAS - UNIDAD INDIVIDUAL

REV.	Nº	SECCION			ARMADURA LONGITUDINAL																								ESTRIBOS				Nº																																																																																																																																																																																																																																																																																																																																																																																																																																																																																																																																																																																																																																																																																																																																																																																																																																																																																																																																																																																																																																																																																																																																																																																																																																																																															
		TIPO	ANCHO	ALTO	A												E												F der					G BAJO VIGA	INTERMEDIOS EN C/CARA	APOYO IZQUIERDO	GENERAL	APOYO DERECHO																																																																																																																																																																																																																																																																																																																																																																																																																																																																																																																																																																																																																																																																																																																																																																																																																																																																																																																																																																																																																																																																																																																																																																																																																																																																										
					d	s'	s	t	t'	m'	m	n	n'	F izq	m'	m	n	n'	F der	p'	p	q	q'																																																																																																																																																																																																																																																																																																																																																																																																																																																																																																																																																																																																																																																																																																																																																																																																																																																																																																																																																																																																																																																																																																																																																																																																																																																																																									
	V101(**)		12	25																																																																																																																																																																																																																																																																																																																																																																																																																																																																																																																																																																																																																																																																																																																																																																																																																																																																																																																																																																																																																																																																																																																																																																																																																																																																																																												</



NOTAS:

CUANDO EL ANCLAJE NECESARIO DE LA BARRA NO SE CONSIGUE CON PROLONGACION RECTA, LA BARRA DEBE PROLONGARSE LA TOTALIDAD DEL APOYO Y LUEGO SE HACE UNA ESCUADRA CON LA LONGITUD INDICADA EN LA COLUMNA RESPECTIVA (s,t,m,q). SIMILAR CRITERIO SE APLICARA EN LOS EXTREMOS LIBRES DE LAS MENSULAS.

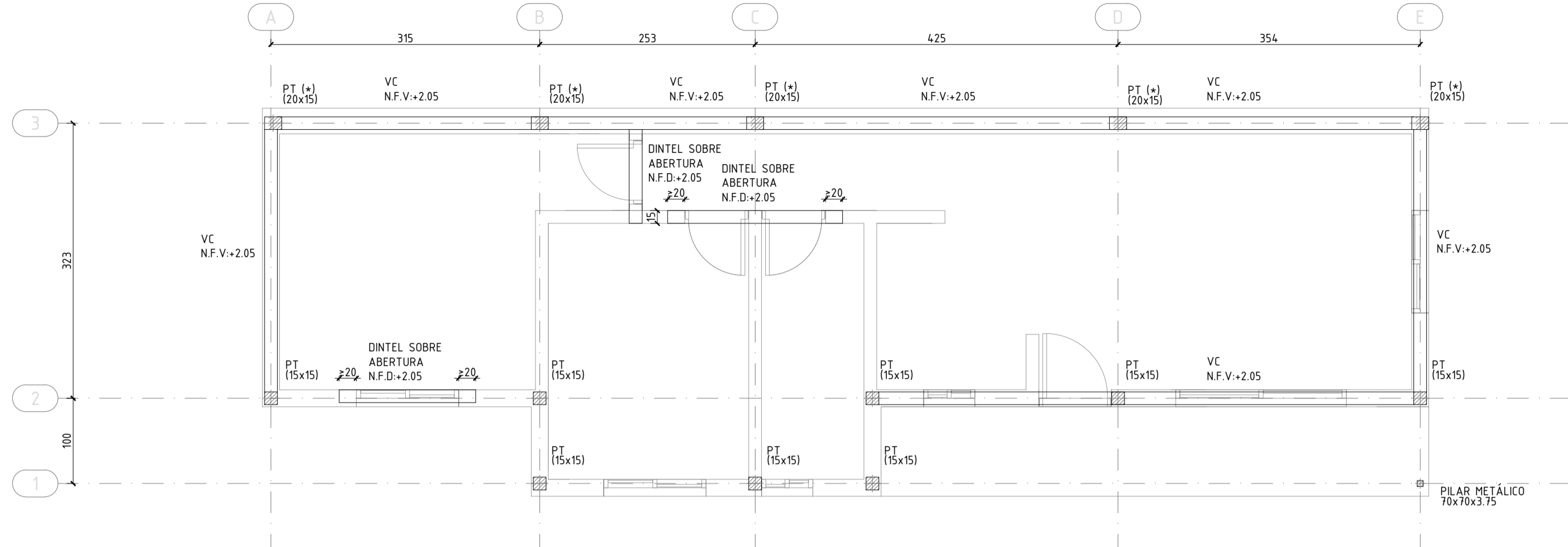
INDICA ARMADURAS CORRIDAS.

EL PRIMER ESTRIBO SE COLOCARA A MEDIO PASE DEL CANTO DEL APOYO.

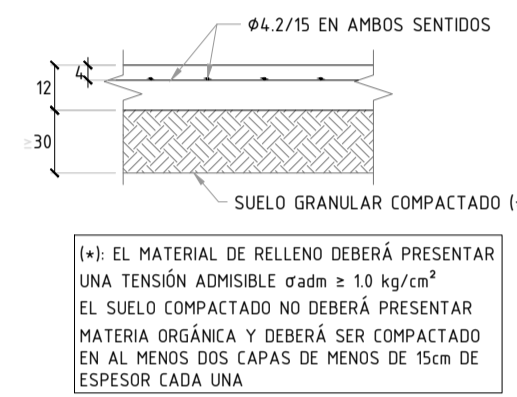
CUANDO NO SE INDICA VALOR PARA s, t, m o q SIGNIFICA QUE LA ARMADURA SE PROLONGA TODA LA LONGITUD DEL APOYO.

NOTA (**): EN CASO DE CASAS APAREADAS DEBERÁ DISPONERSE EL DOBLE DE ARMADURA. ADEMÁS, SE MODIFICA LA ALTURA DE VIGA. VER DETALLE 4

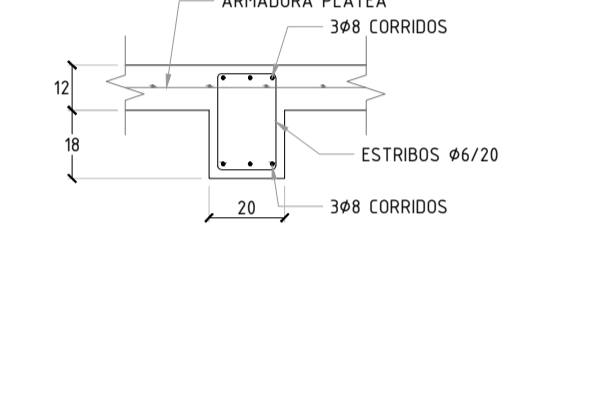
TIPOLOGÍA DOS DORMITORIOS
VIGAS CARRERA Y DIENTES
ESCALA 1:50



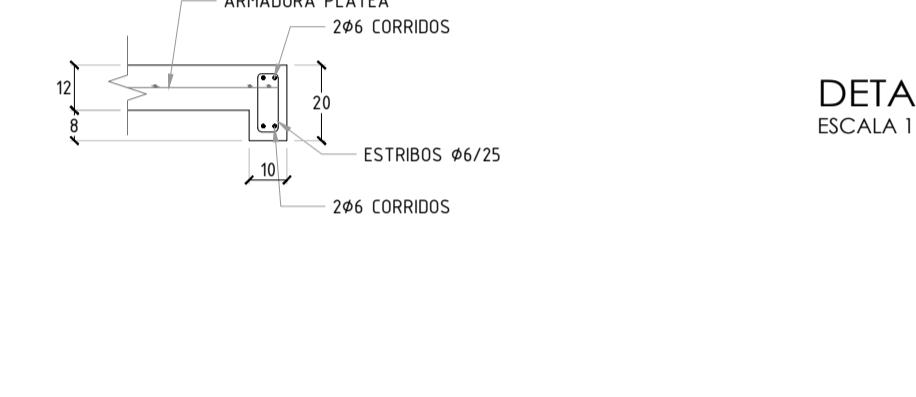
DETALLE GENERAL PLATEA
ESCALA 1:20



DETALLE - ENGROSE DE PLATEA
ESCALA 1:20



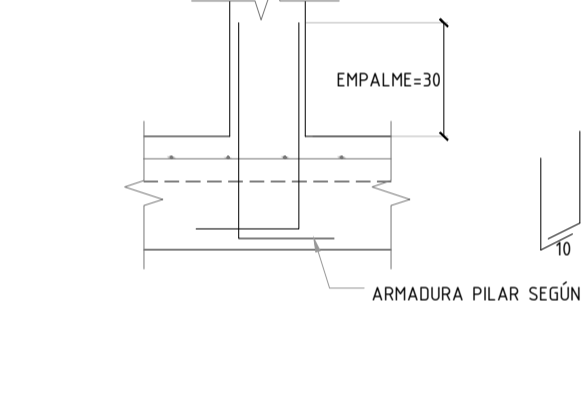
DETALLE - CORDONETA PERIMETRAL DE PLATEA
ESCALA 1:20



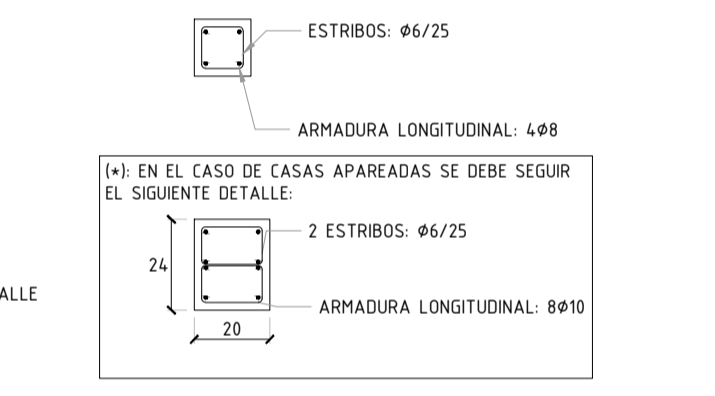
DETALLE - ANCLAJE PILAR METÁLICO
ESCALA 1:10



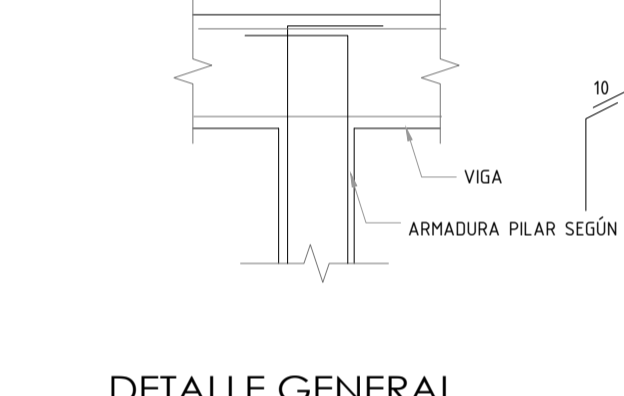
DETALLE - ARRANQUE PILARES
ESCALA 1:20



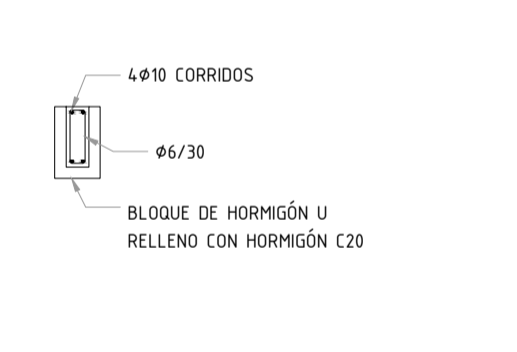
DETALLE - ARMADURA PILARES
ESCALA 1:20



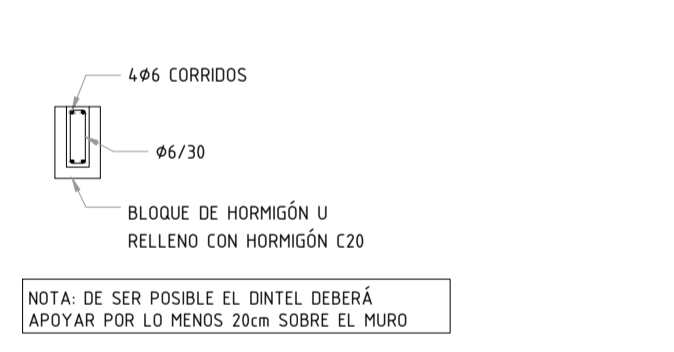
DETALLE - CABEZA DE PILARES
ESCALA 1:20



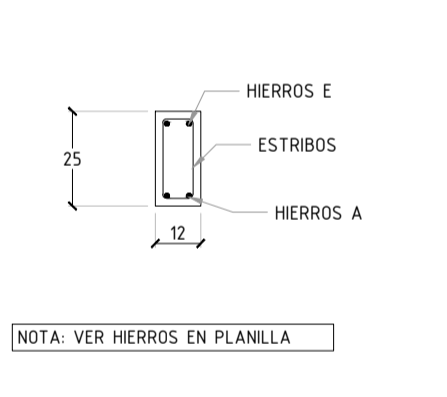
DETALLE - VIGA CARRERA
GEOMETRÍA Y ARMADURA
ESCALA 1:20



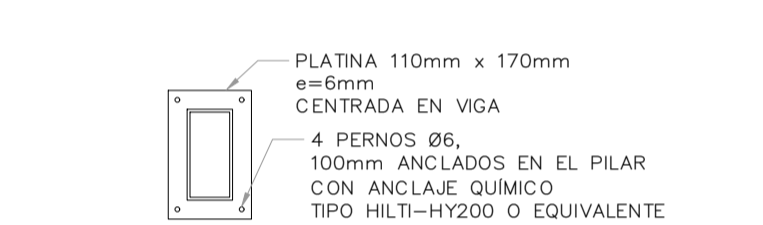
DETALLE - DIENTE SOBRE ABERTURA
GEOMETRÍA Y ARMADURA
ESCALA 1:20



DETALLE GENERAL
ARMADURA DE VIGAS
ESCALA 1:20



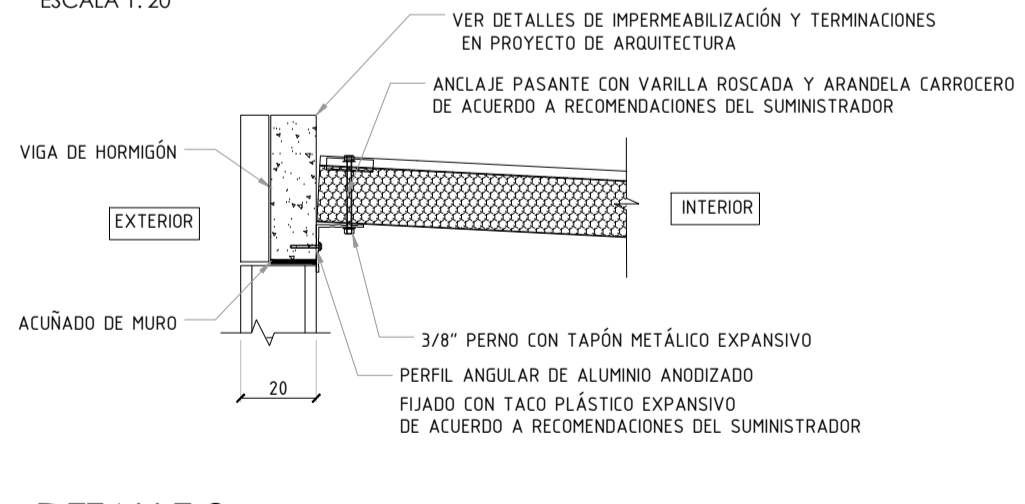
DETALLE
SUJECIÓN VIGA METÁLICA A PILAR
ESCALA 1:10



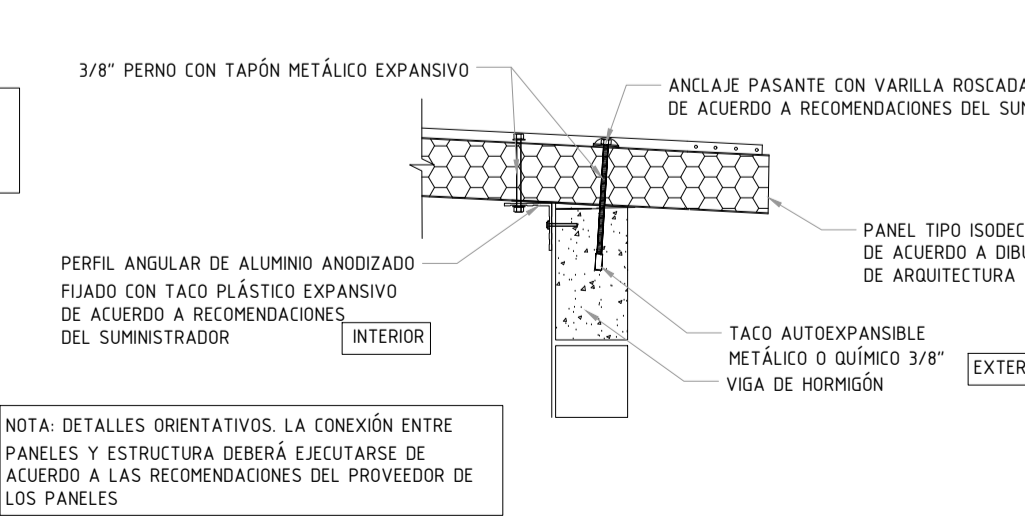
DETALLE
SUJECIÓN ISOPANEL A VIGA METÁLICA
ESCALA 1:10



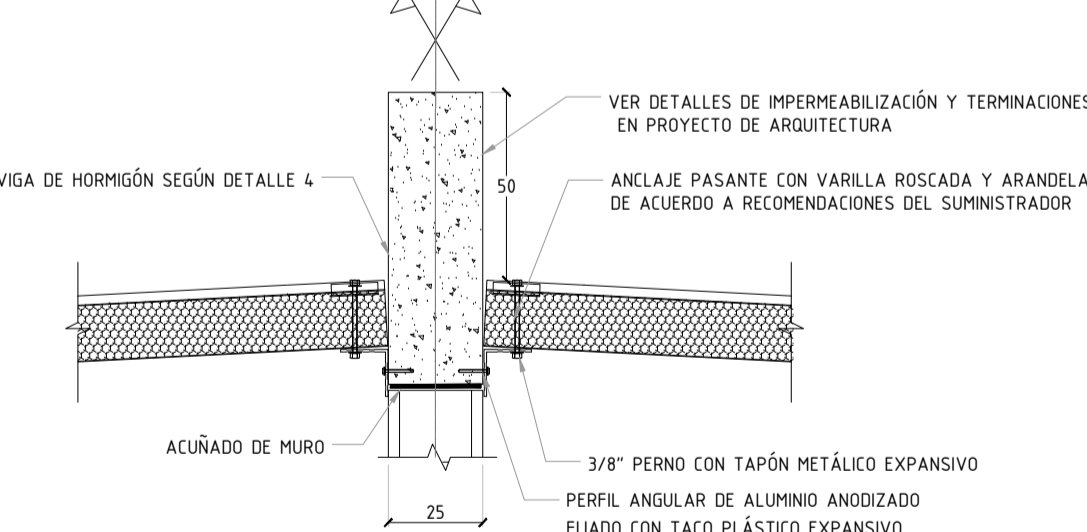
DETALLE 1
CONEXIÓN PANEL DE CUBIERTA A VIGA
ESCALA 1:20



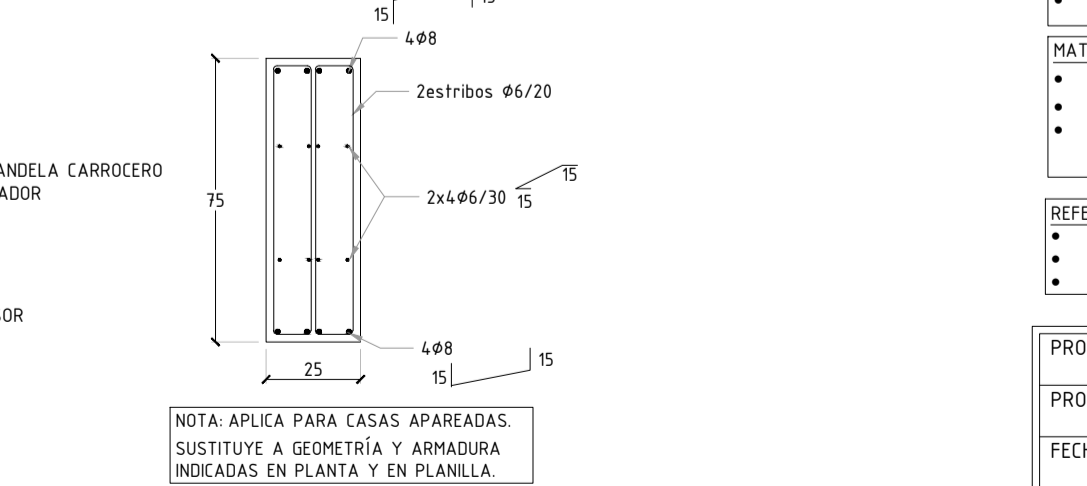
DETALLE 2
CONEXIÓN PANEL DE CUBIERTA A VIGA
ESCALA 1:20



DETALLE 3
CUBIERTA EN CASAS APAREADAS
ESCALA 1:20

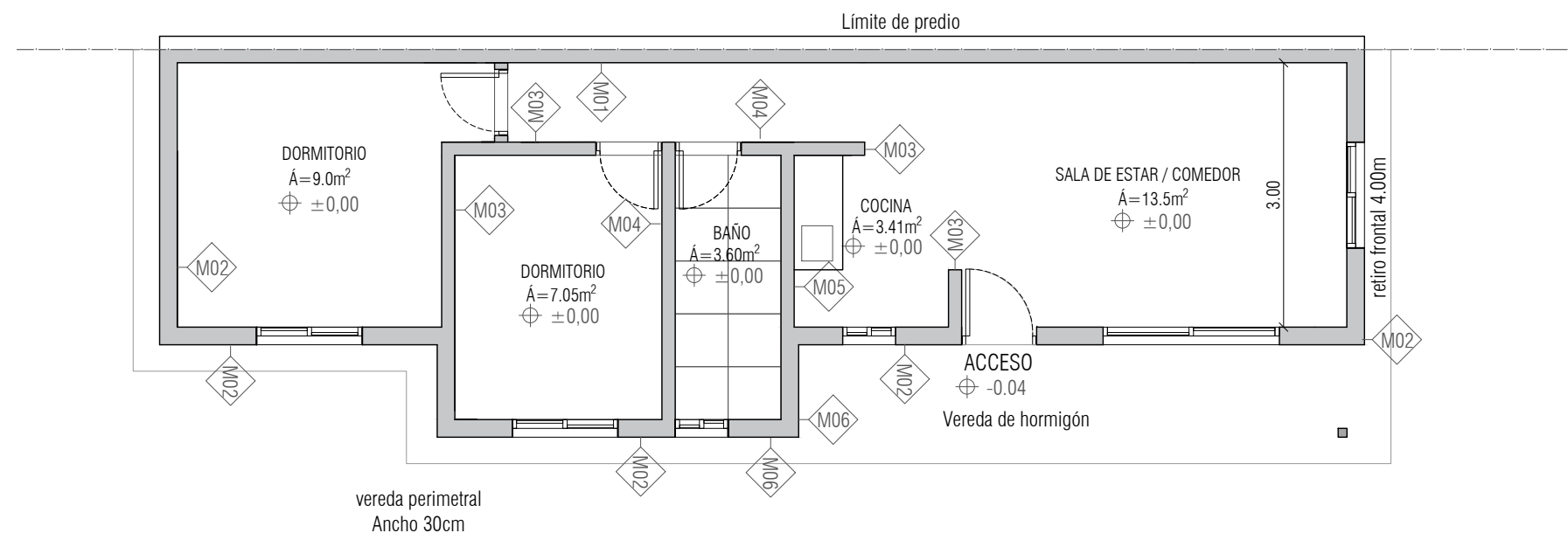


DETALLE 4
ARMADURA DE VIGAS EN MEDIANERA
ESCALA 1:20



- SOLAPES DE BARRAS:**
- MALLA ELECTROSOLDADA: mínimo 30cm
 - VIGAS: 4x40
- RECUBRIMIENTOS:**
- HORMIGONADO CONTRA EL TERRENO: 4cm
 - VIGAS Y PILARES: 2cm
- MATERIALES:**
- HORMIGÓN C25 SEGÚN UNIT 972
 - ACERO PARA HORMIGÓN A6000 SEGÚN UNIT 843
 - ACERO ESTRUCTURAL ASTM A36
- REFERENCIAS:**
- NCSL: NIVEL DE CARA SUPERIOR DE LOSA
 - NFV: NIVEL DE FONDO DE VIGA
 - NFD: NIVEL DE FONDO DE DIENTE

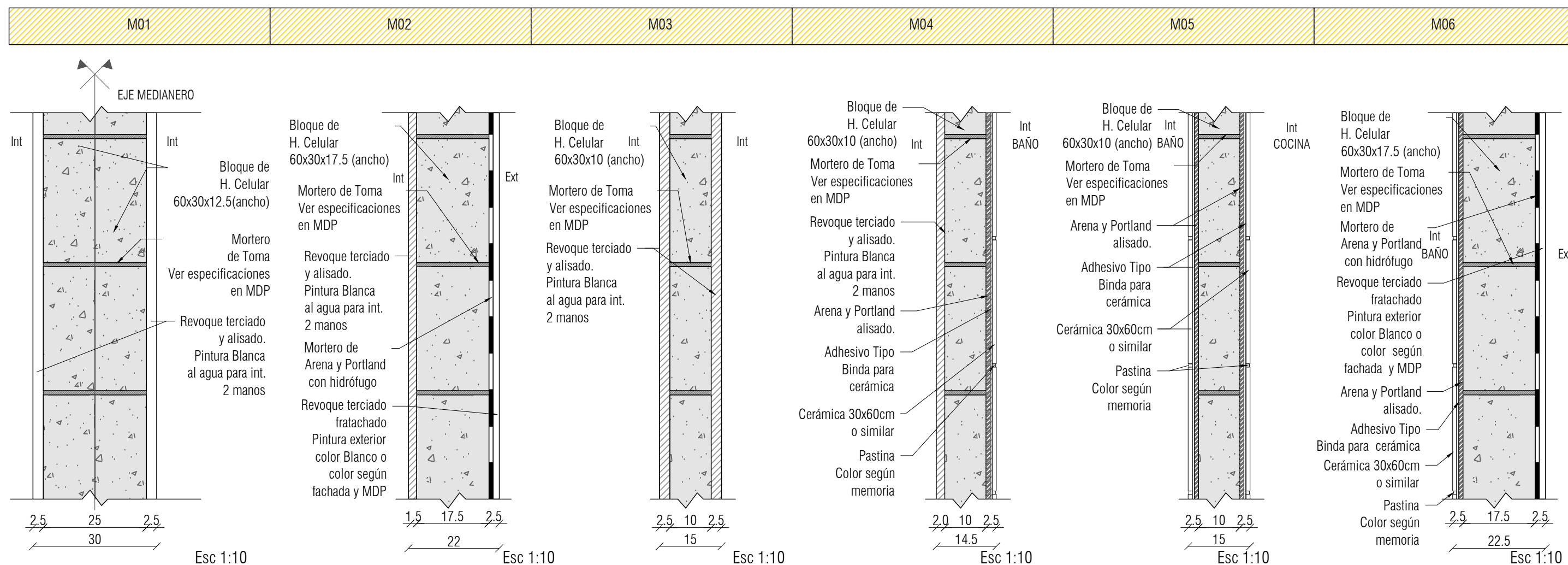
PROYECTO:	TIPOLOGÍA DOS DORMITORIOS
PROYECTADO:	PS
FECHA:	MAY.23
REVISIÓN:	03
TAMAÑO:	A1
ESCALAS:	INDICADAS



OBSERVACIONES

En caso de vivienda no apareada, M1 se cambia por M2

Planta Muros
Esc 1:75



Proyecto ejecutivo

Tipología: 2 Dormitorios

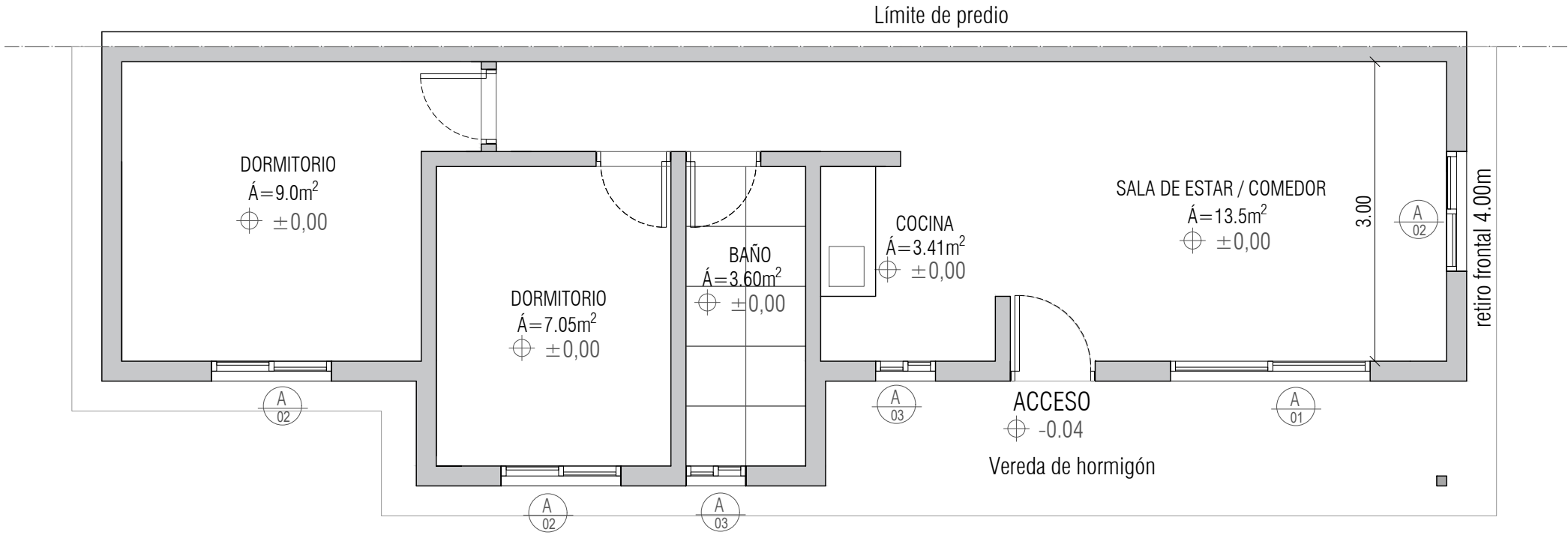
Área: 50.0m²

Planilla de Muros esc 1/75 - 1/10

Miguel Arrospide Panero
ARQUITECTO

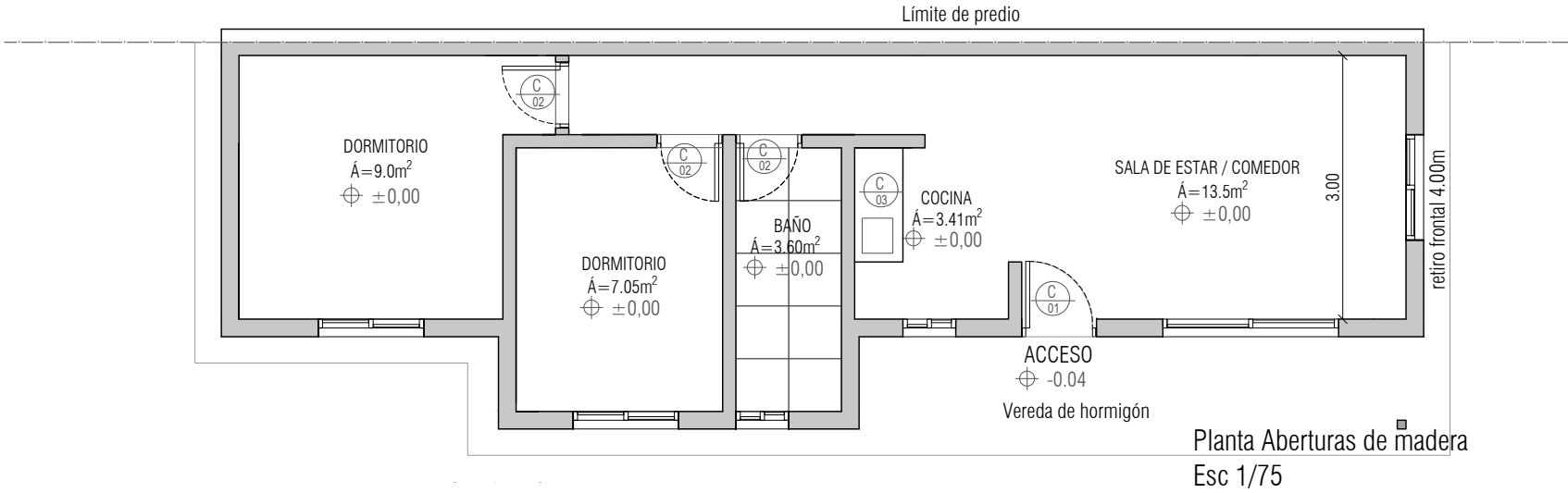
LÁMINA

M01

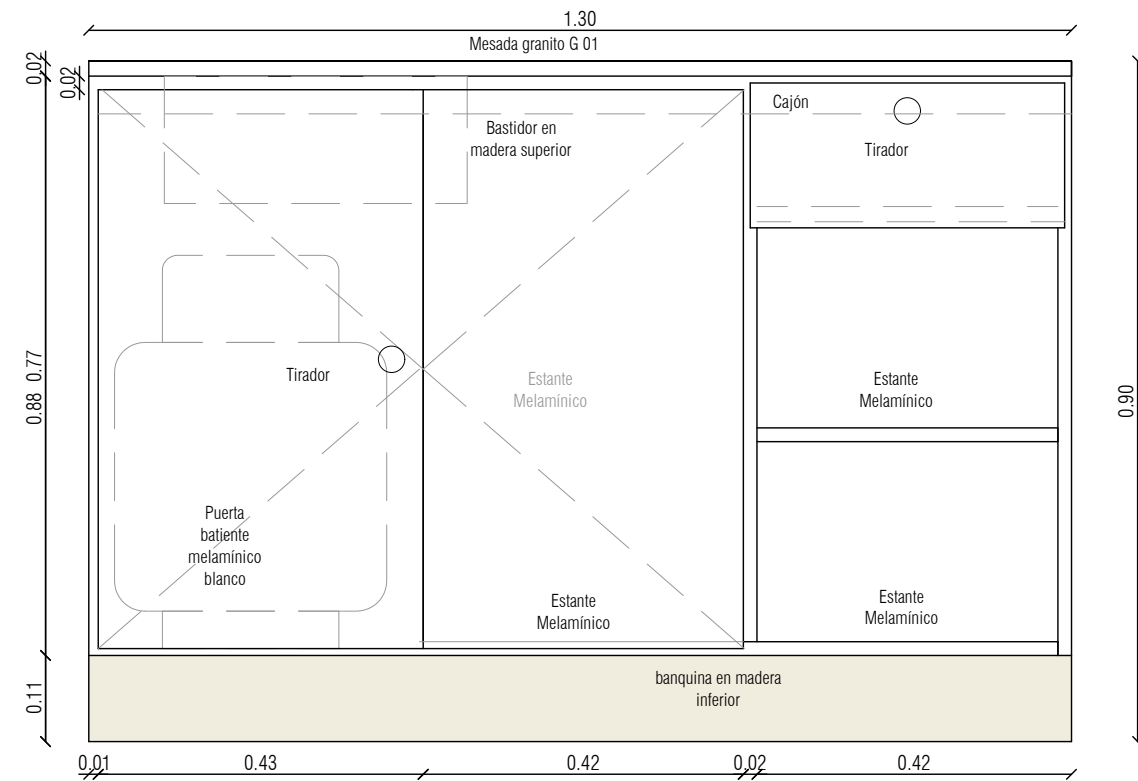


Planta Aberturas de aluminio
Esc 1/75

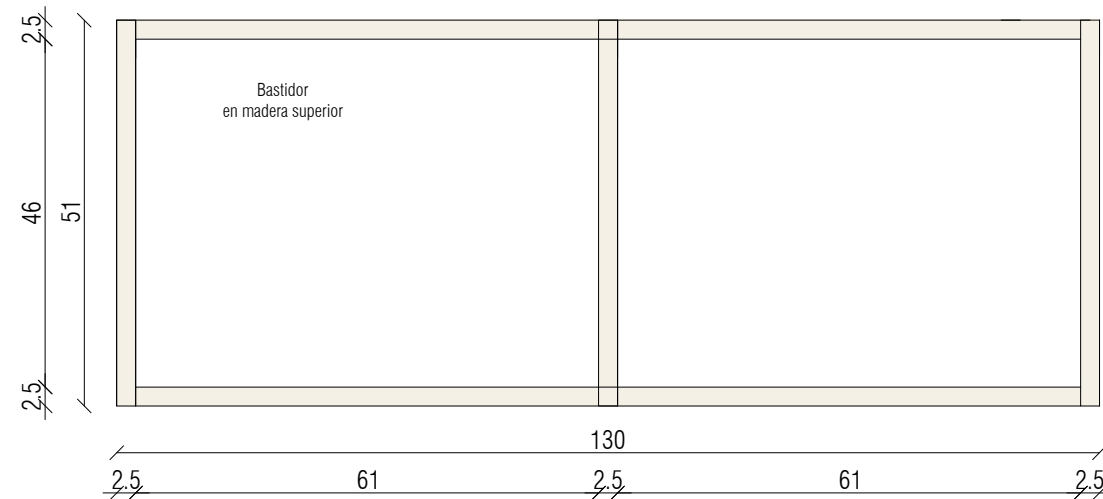
TIPO	A01	A02	A03
CROQUIS ESC 1/50			
CANTIDAD	1	3	2
UBICACIÓN	SALA DE ESTAR COMEDOR	SALA DE ESTAR / COMEDOR DORMITORIOS	COCINA BAÑO
SERIE	MECAL 25	MECAL 25	MECAL 25
MODO DE ABRIR	CORREDIZA	CORREDIZA	CORREDIZA
HERRAJES	1 CIERRE DE INYECCIÓN INTERIOR	1 CIERRE DE INYECCIÓN INTERIOR	1 CIERRE DE INYECCIÓN INTERIOR
VIDRIO	6mm - TRANSPARENTE	5mm - TRANSPARENTE	4mm - TRANSPARENTE EN COCINA 4mm - FANTASÍA EN BAÑO
COLOR	ANODIZADO NATURAL	ANODIZADO NATURAL	ANODIZADO NATURAL
OBSERVACIONES			



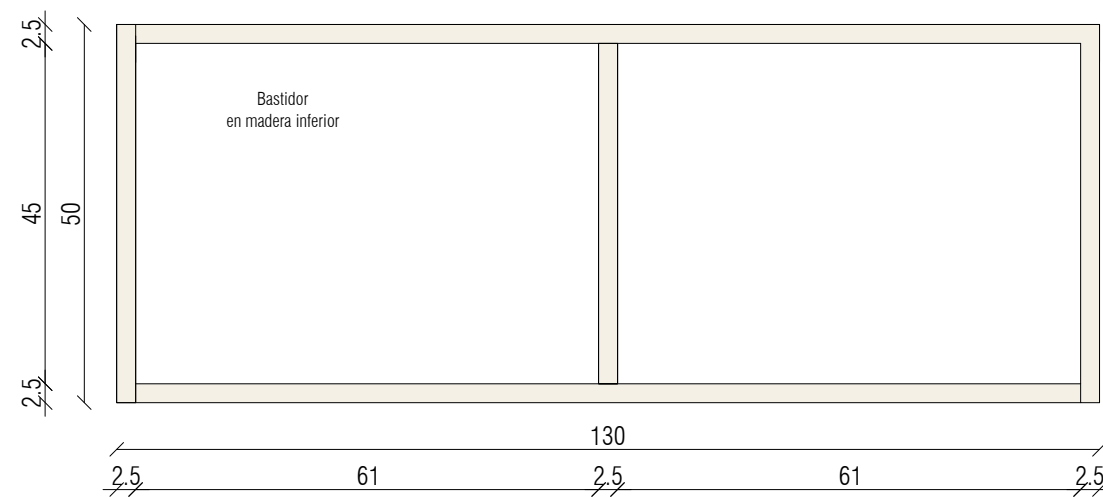
TIPO	C01	C02
CROQUIS ESC 1/50		
CANTIDAD	1	3
UBICACIÓN	ACCESO	BAÑO, DORMITORIOS
MARCO	EUCALIPTO, APROX 10CM DE ESPESOR	PINO, APROX 10CM DE ESPESOR
MODO DE ABRIR	BATIENTE, IZQUIERDA	BATIENTE, 2 DERECHAS 1 IZQUIERDA
HOJA	MACIZA, EUCALIPTO	BASTIDOR DE PINO, ENCHAPADO EN PINO
HERRAJES	3 POMELAS CADA PUERTA, 12 Cm DE LARGO 1 PICAPORTE TIPO MANIJA, COLOR ALUMINIO O SIMILAR, CON LLAVE	3 POMELAS CADA PUERTA, 10 CM DE LARGO 1 PICAPORTE TIPO POMO, COLOR ALUMINIO O SIMILAR
PROTECCIONES	2 MANOS DE PROTECTOR COLOR OSCURO PARA MADERA	2 MANOS DE PROTECTOR COLOR OSCURO PARA MADERA
OBSERVACIONES	Se aceptan sugerencias de alternativas industrializadas	Se aceptan sugerencias de alternativas industrializadas



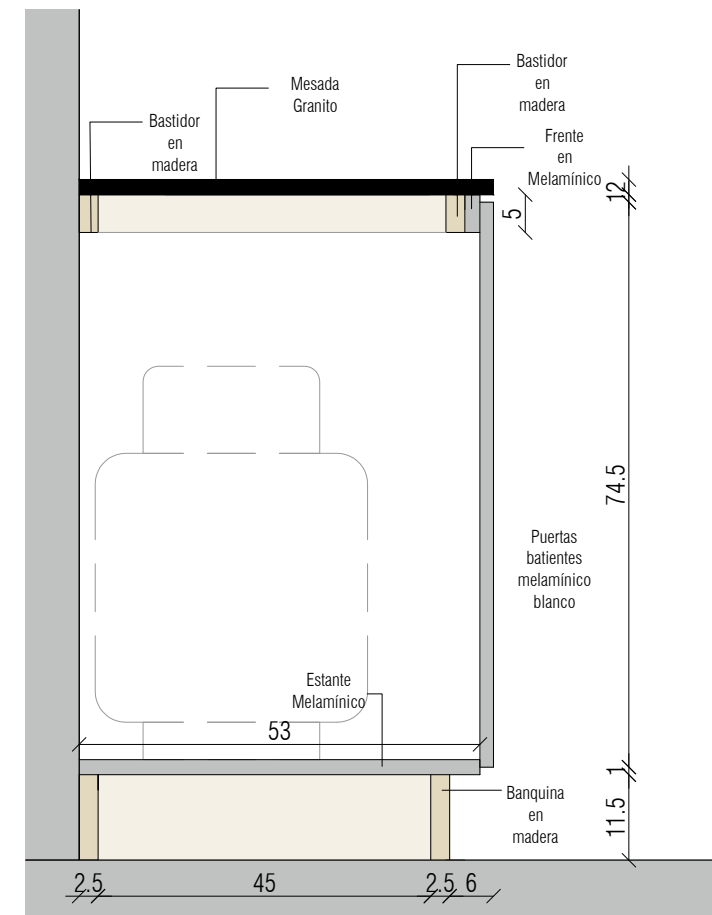
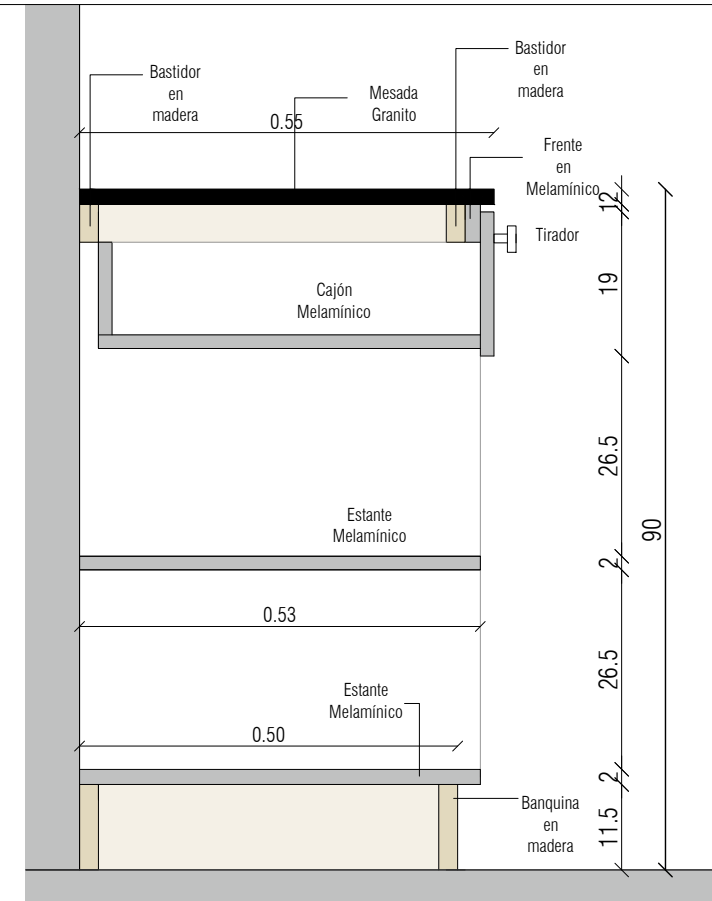
Frente esc 1/ 10

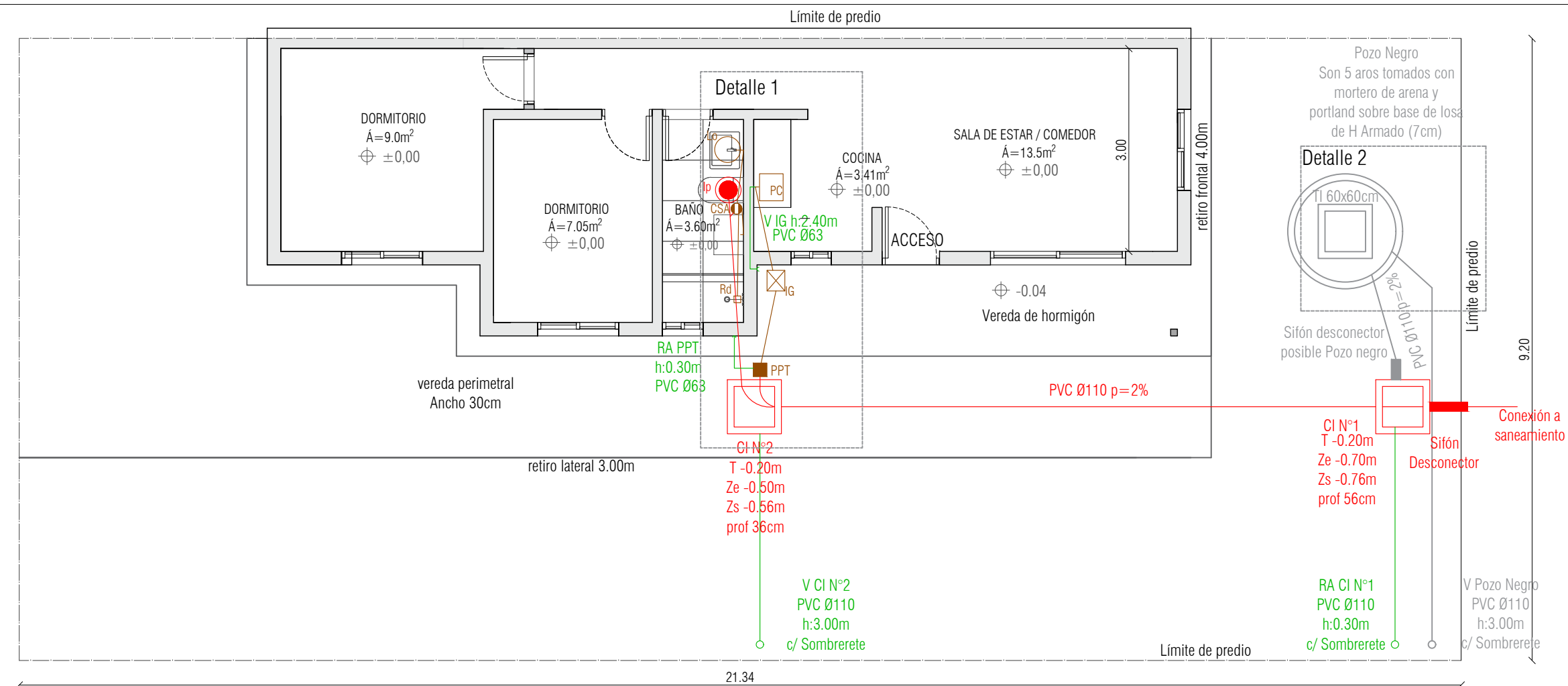


Bastidor superior esc 1/ 10



Bastidor banquina inferior esc 1/ 10



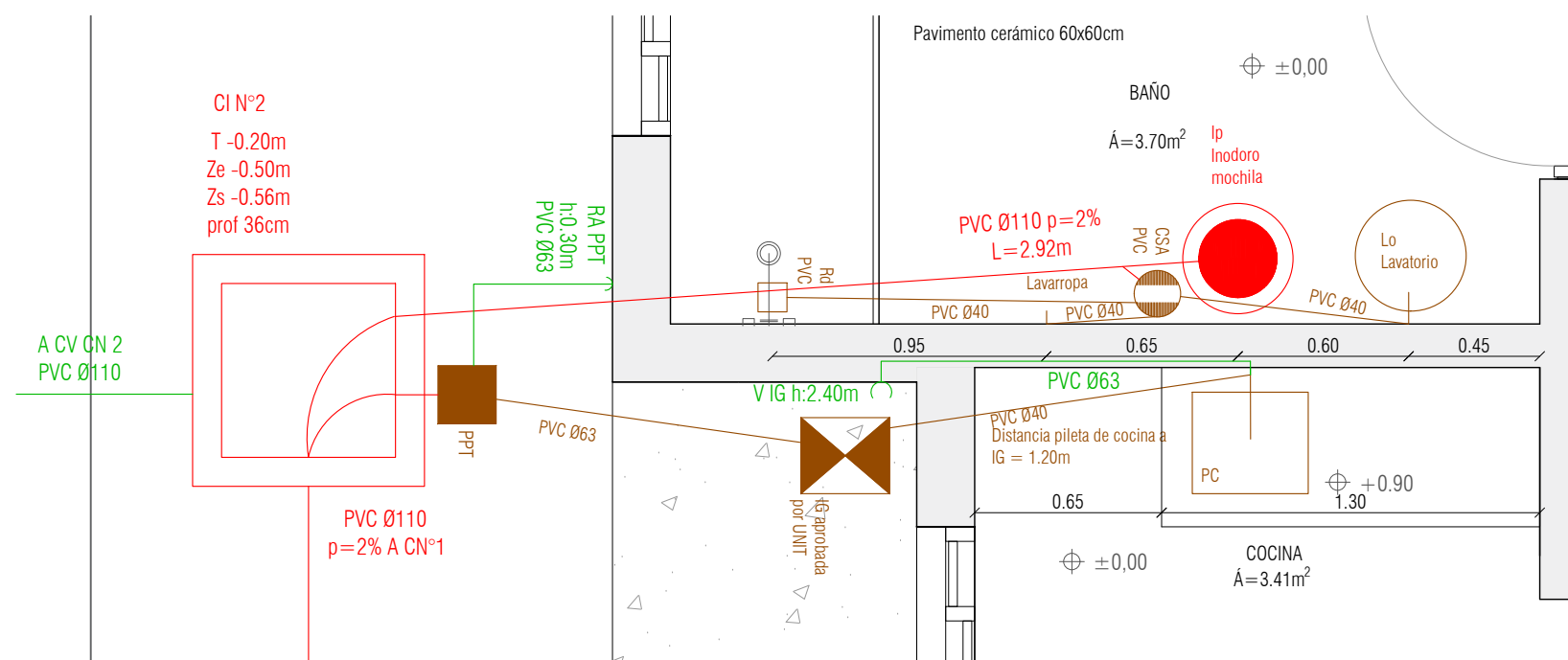


Planta Baja
Esc 1:75

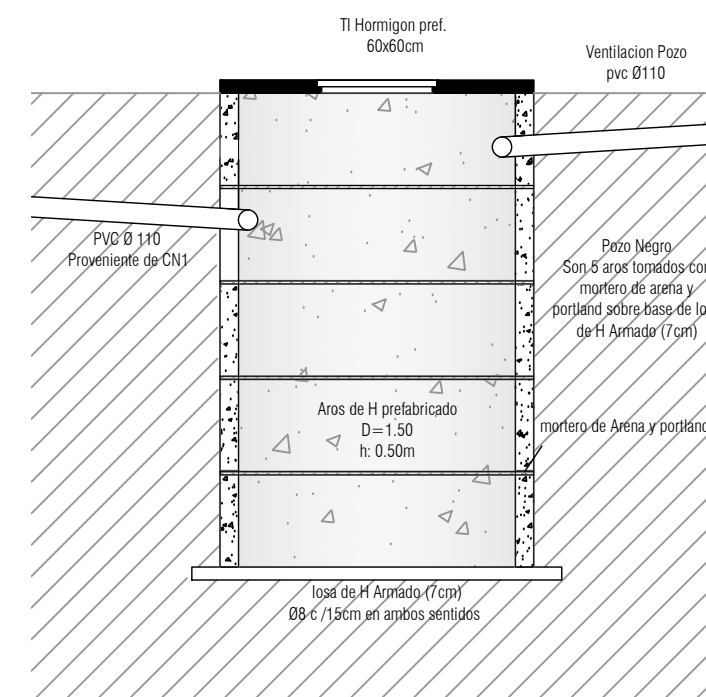
NOTA

Todas las viviendas serán conectadas a la red de saneamiento, la conexión se hará desde la Cámara N° 1, con el sifón desconector orientado hacia la calle.
Se grafica previsión de pozos impermeables como disposición final provisoria, a ser construída unicamente en caso de ser estrictamente necesario

Detalle 1 Esc 1/25



Detalle 2. Pozo negro provisorio en caso de no contar con red de saneamiento al momento de realizar la obra



REFERENCIAS

- Cámara de Inspección 60x60cm
- Cámara de Inspección 60x60cm con sifón desconector
- Ip - Inodoro
- Pozo negro impermeable
- IG - Intceptor de grasas
- PPT - Pileta de patio tapada
- RD - Receptaculo de ducha
- CSA - Caja sifonada abierta
- Caño de Ventilación
- Caño de Aspiración

Proyecto ejecutivo

Tipología: 2 Dormitorios

Área: 50.0m²

SANITARIA Planta baja esc 1/75 - 1/25

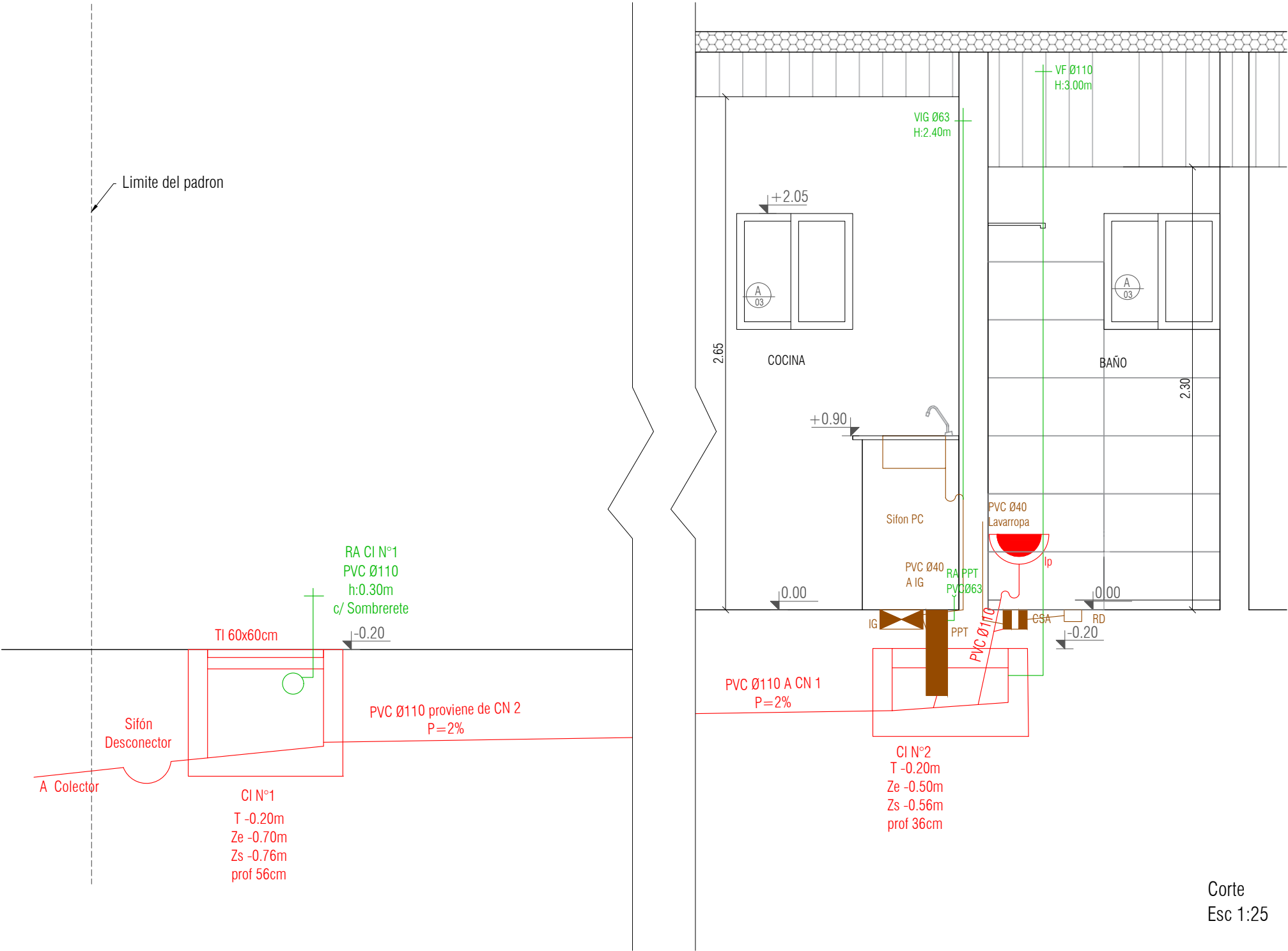
Miguel Arrospide Panero
ARQUITECTO

LÁMINA

S01

NOTA

Todas las viviendas serán conectadas a la red de saneamiento, la conexión se hará desde la Cámara N° 1 , con el sifón desconector orientado hacia la calle.
Se grafica previsión de pozos impermeables como disposición final provisoria, a ser construída unicamente en caso de ser estrictamente necesario



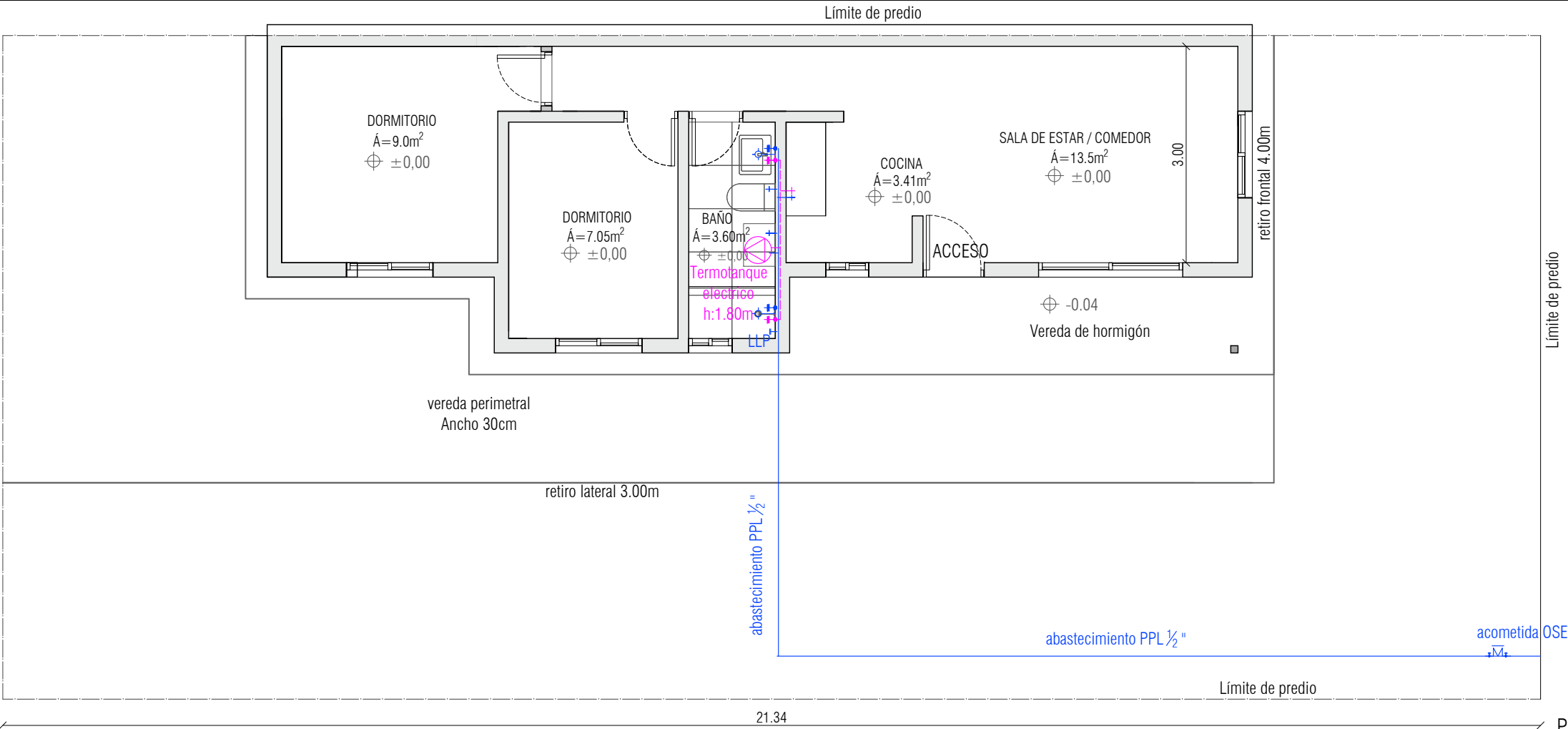
REFERENCIAS

- Cámara de Inspección 60x60cm
- Cámara de Inspección 60x60cm con sifón desconector
- Ip - Inodoro
- Pozo negro impermeable
- IG - Intceptor de grasas
- PPT - Pileta de patio tapada
- RD - Receptaculo de ducha
- CSA - Caja sifonada abierta
- Caño de Ventilación
- Caño de Aspiración

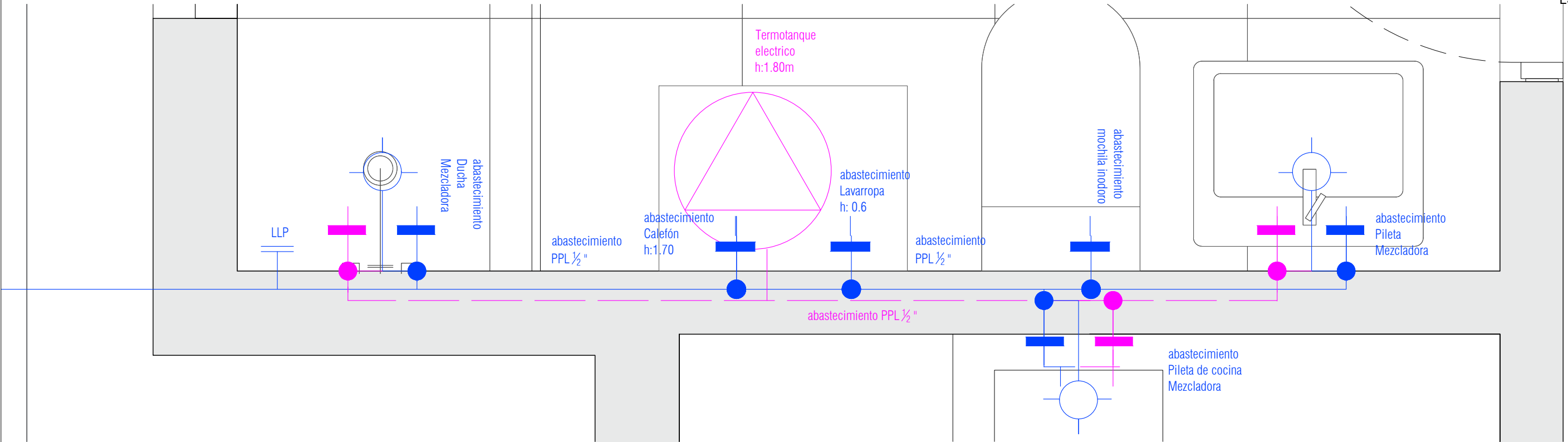
Corte
Esc 1:25

REFERENCIAS

- Mezcladora, Agua fría Agua Caliente
- TF- abastecimiento de agua. embutido PPL 1/2 "
- TF- abastecimiento de agua caliente. embutido PPL 1/2 "
- LLP Llaves de paso
- Medidor OSE



Planta Baja
Esc 1:75



Detalle interior
Esc: 1/10

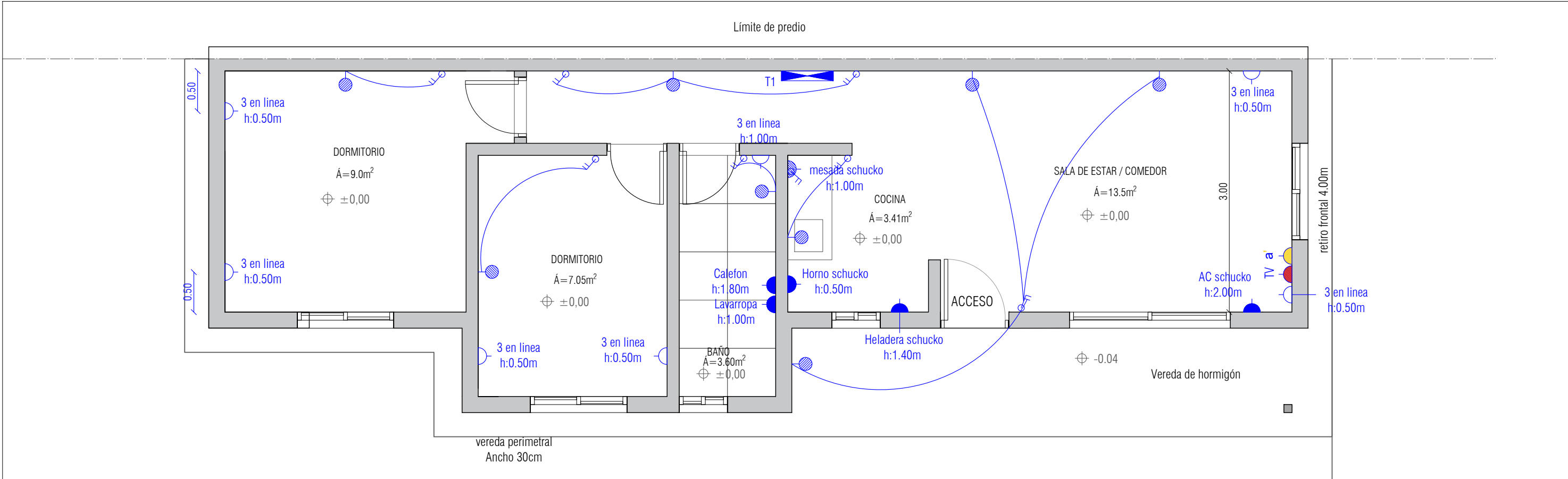
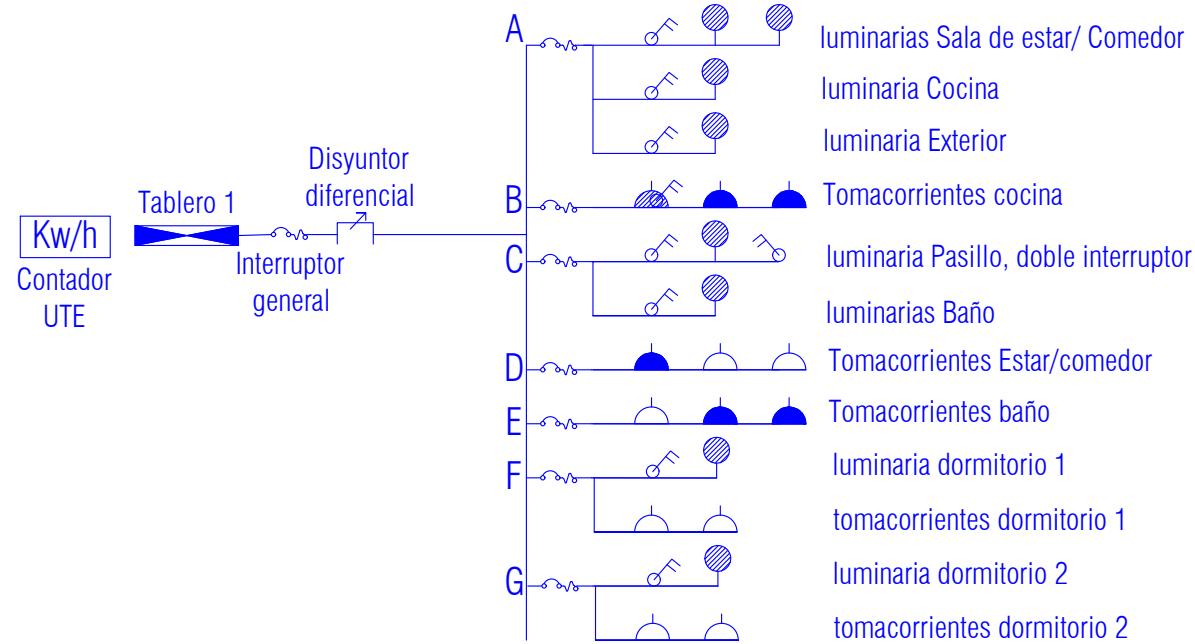


DIAGRAMA UNIFILAR



Planta Baja
Esc 1:50

REFERENCIAS

- tablero eléctrico con llaves térmicas
- interruptores
- pico para luminaria de pared
- Toma embutido, 3 en línea
- Toma embutido, schucko con llave
- Toma embutido, Schucko
- Previsión TV
- Previsión Antel

NOTA

Toda la instalación deberá ser embutida en las paredes

Proyecto ejecutivo

Tipología: 2 Dormitorios

Área: 50.0m²

ELÉCTRICA Planta baja esc 1/50

Miguel Arrospide Panero
ARQUITECTO

LÁMINA

EL01